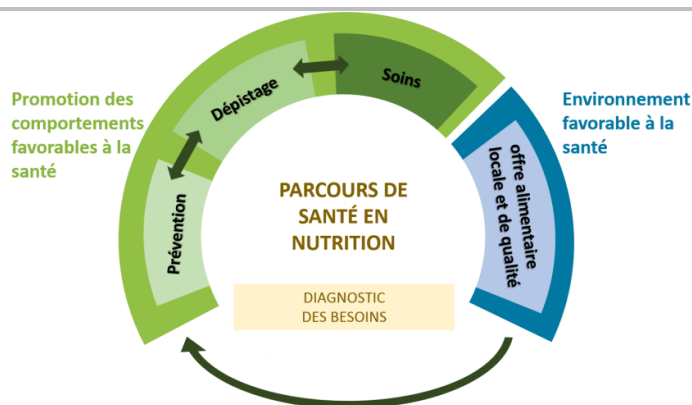


NARBONNE

Approche globale du parcours de santé en nutrition à Narbonne

Résumé



Contexte : Afin de développer sa politique nutrition-santé, la Ville de Narbonne s'est appuyé sur les besoins des habitants. Une enquête nutrition-santé a été réalisée auprès des enfants et familles narbonnaises, le diagnostic du CLS a permis de prioriser 8 thèmes, dont celui de la nutrition et l'ASV a permis de cibler la démarche sur les habitants des territoires de besoin.

Méthode : La ville travaille sur plusieurs segments du parcours en nutrition :

- La Prévention : RDV nutrition, Vivons en forme dans les écoles, Jardis santé (actions d'éducation et de promotion de la santé, en direction de différents publics)

- Le Dépistage (relevé poids taille) dans les écoles □ Identification d'un besoin de prise en charge coordonnée sur le territoire (mis en entente temporairement, faute de prise en charge coordonnée)

La ville travaille sur l'articulation des segments du parcours :

- Mobilisation des institutions et des acteurs locaux pour créer un dispositif local de coordination de la prise en charge du surpoids et de l'obésité infantile (Manger Bouger 11) en articulation avec le dépistage.

La ville souhaite s'impliquer au-delà de la promotion des comportements favorables, sur l'amélioration de l'environnement (un segment) : l'axe stratégique choisi, du fait de son impact en amont du parcours, est de proposer une offre alimentaire locale et de qualité.

Focus sur le Projet

- Création d'un groupe de travail interne
- Modification du cahier des charges des denrées alimentaires de la petite enfance (introduction d'une proportion de bio et de local)
- Travail en cours avec le portage de repas à domicile (service du CCAS et acteurs locaux) pour améliorer l'offre proposée
- Travail à venir sur le fruit à la récré et sur le projet alimentaire territorial (agriculture locale sur des parcelles proches pour alimenter l'offre municipale)

Autres services/délégations impliqués

Services : développement durable, commande publique, petite enfance, enfance, CCAS, technique, des sports

Éléments de réussite/apprentissage utiles aux autres villes :

- Approche globale « Parcours Nutrition Santé »
- Lancement du projet Manger Bouger 11 (travail de mise en réseau, d'appui)
- Forte mobilisation des élus et de la Direction Générale
- Augmentation du budget en lien avec les souhaits d'évolution de l'offre

Représentations des professionnels sollicités sur les critères de qualité alimentaire, changement des pratiques professionnelles, sensibilisation des acteurs en interne

Auteur(s) : Michaël CRIBAILLET, Directeur de la direction santé, m.cribaillet@mairie-narbonne.fr et Aurélie GRIFFOULIERE, Coordinatrice du Contrat Local de Santé de Narbonne, a.griffouliere@mairie-narbonne.fr 04 68 90 26 30, et Célia CHARLOT (coordinatrice Nutrition Santé)

Nom de la personne qui présentera la communication: Michaël CRIBAILLET et Aurélie GRIFFOULIERE