



BIODIVERSITE
URBAINE
& SANTE

CHANGEMENT CLIMATIQUE

Favoriser la nature en ville tout en limitant les expositions aux agents biologiques pathogènes, allergisants et toxiques.

Colloque national des Villes-Santé de l'OMS Espaces verts, équité et santé 2020

Mission Biodiversité Urbaine et Santé / 2016

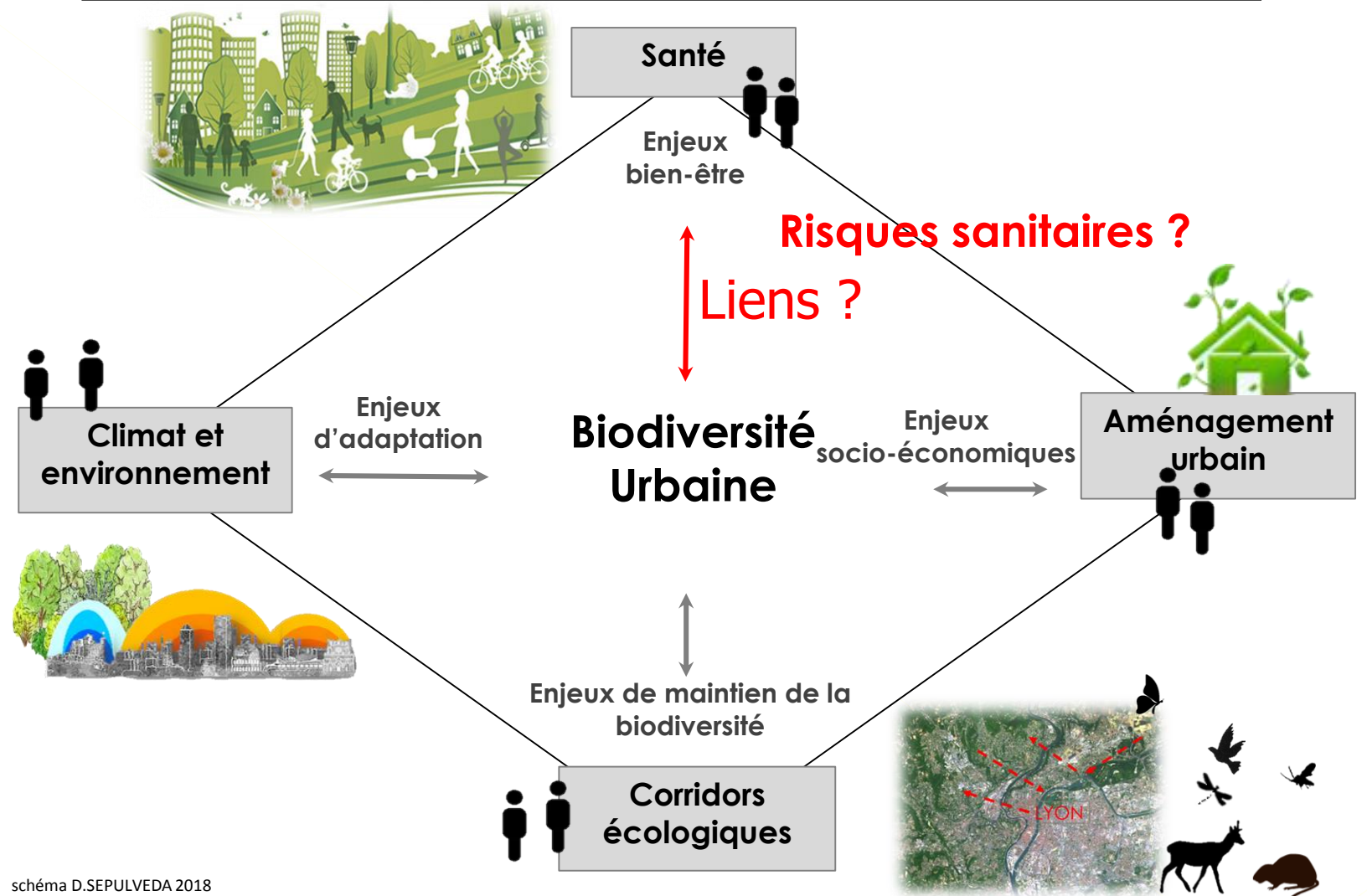


schéma D.SEPULVEDA 2018

Aborder la biodiversité sous un angle pluridisciplinaire

Comprendre comment les paysages urbains favorisent ou limitent la propagation des espèces invasives et nuisibles

Analyser les impacts sanitaires potentiels de la végétalisation/renaturation des espaces publics (espèces allergisantes, toxiques, ...)

Mettre en place des groupes de travail transversaux avec implication active de la communauté scientifique, des gestionnaires des espaces publics urbains et des professionnels de la santé

Co-construire des recommandations en termes de prévention, de gestion et de communication pour favoriser la nature en ville tout en limitant les expositions aux agents biologiques pathogènes, allergisants et toxiques dans les espaces publics urbains et périurbains.

Aborder la biodiversité sous un angle pluridisciplinaire

PROJETS PARTENARIAUX EN COURS :

REGARDS
CROISÉS
CYANOBACTÉRIES

Cyanobactéries :
un risque dans
les espaces
aquatiques
lyonnais ?

PILOTE
DEU

GÉNÉTIQUE
DES
POPULATIONS

Étude rongeurs et
développement
des résistances
aux produit
rodenticides
Relations biodiversité
et maladies
infectieuses
leptospiroses

PARTENARIAT

ARMATURE
2

Connectivité
fonctionnelle de la
Métropole de Lyon
pour les espèces
invasives ...
exemples : **ragondin**,
le raton-laveur, la
fouine...

PARTENARIAT

PROJET DE
RECHERCHE
BioRodDis

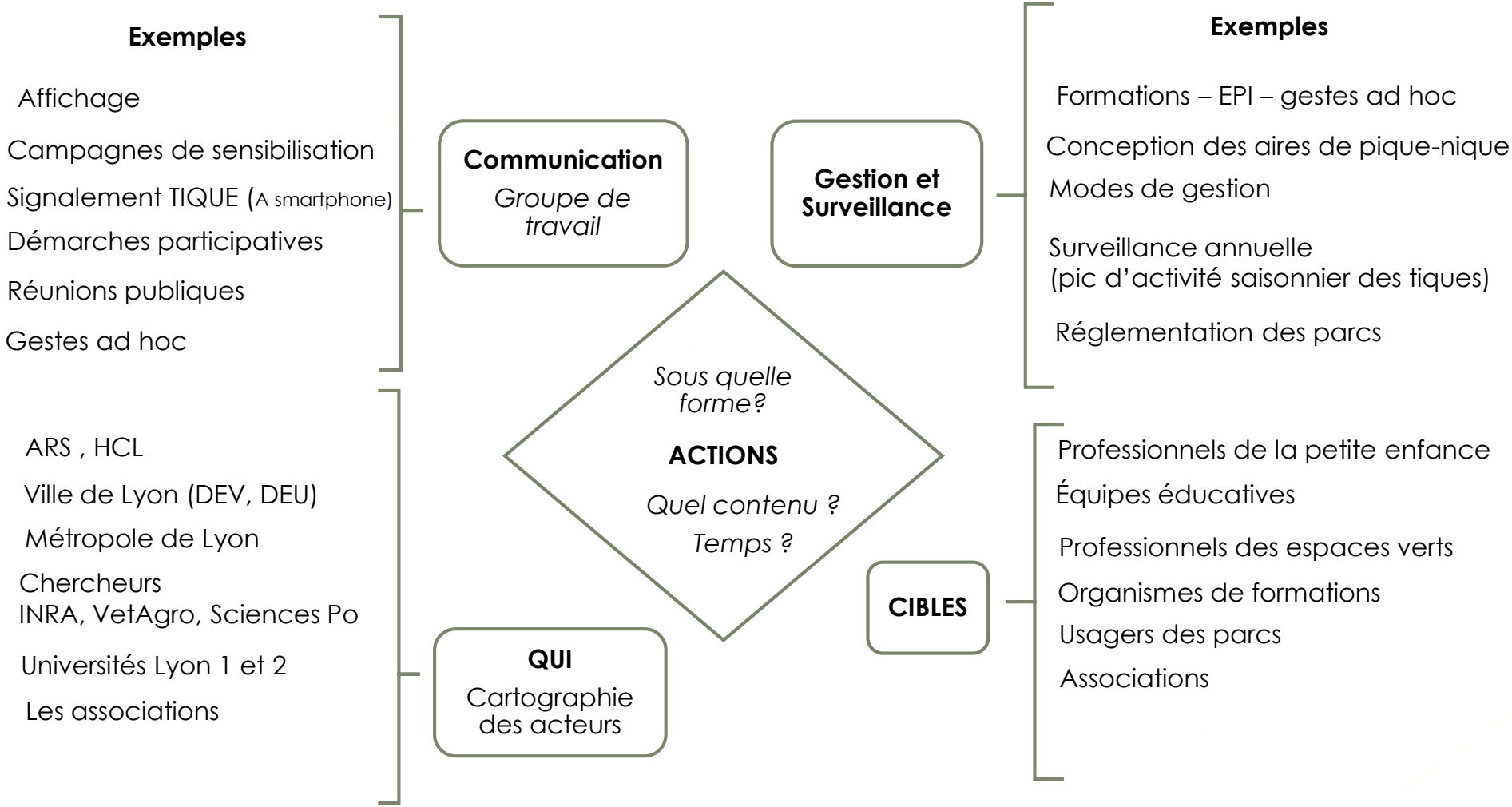
Relations
biodiversité/santé
dans les forêts et
parcs urbains
Effets de dilution
et d'amplification
sur les maladies
transmises par les
rongeurs

PARTENARIAT

ETUDE
ERATIQ

Caractérisation du
risque lié aux
tiques du genre
Ixodes dans les
parcs urbains et
péri-urbains
lyonnais

PILOTE
DEU



EXPERTISE
Préalable

Pilotage par une direction experte en santé et en environnement (Direction de l'Écologie Urbaine)

- Ingénieur référente biodiversité urbaine et santé
- Lettre de mission dédiée

Animation d'un travail transversal:

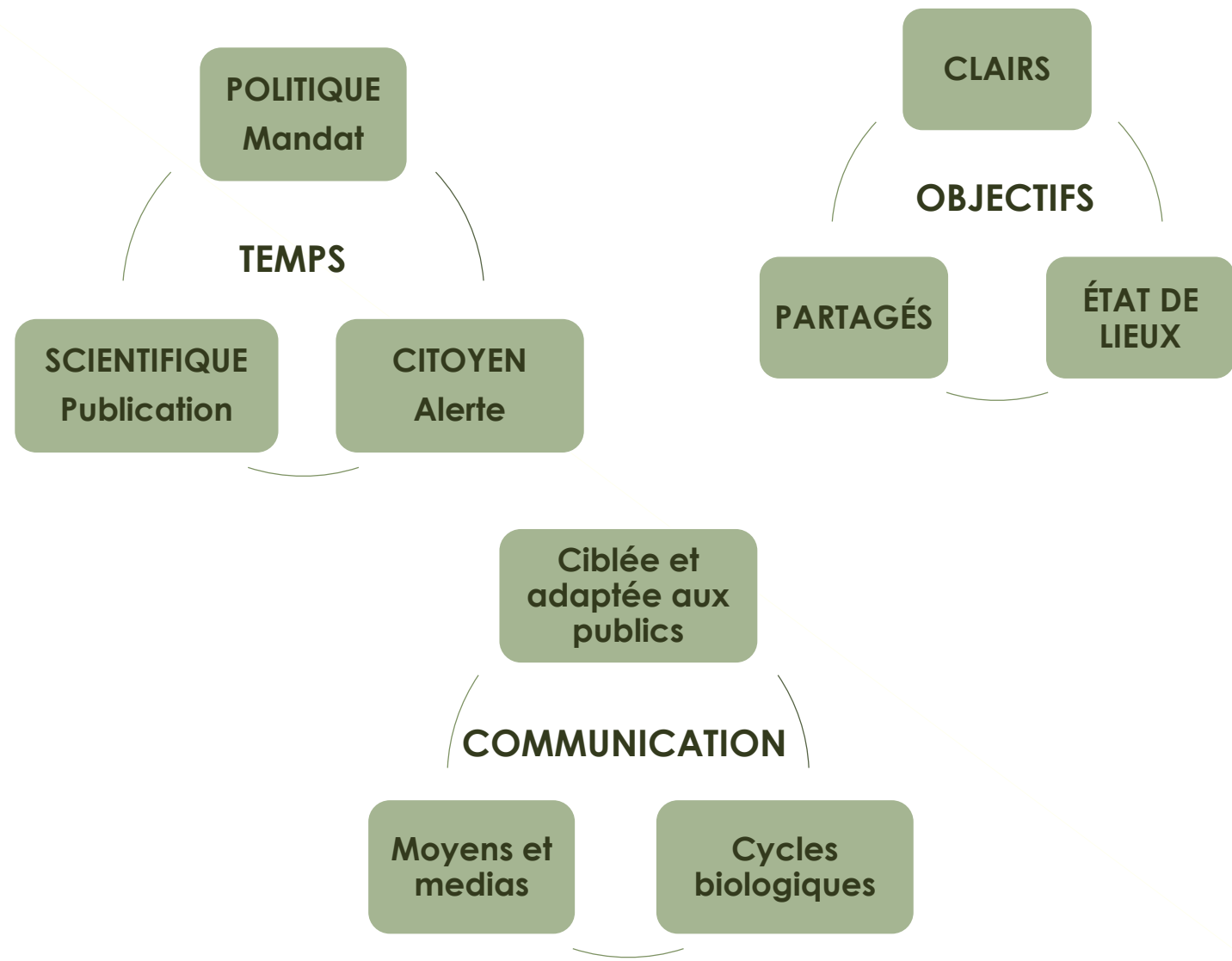
- Services internes de la VDL,
- Externes : communauté scientifique, collectivités territoriales, professionnels de la santé et professionnels des espaces verts

CONTEXTE
sociétal

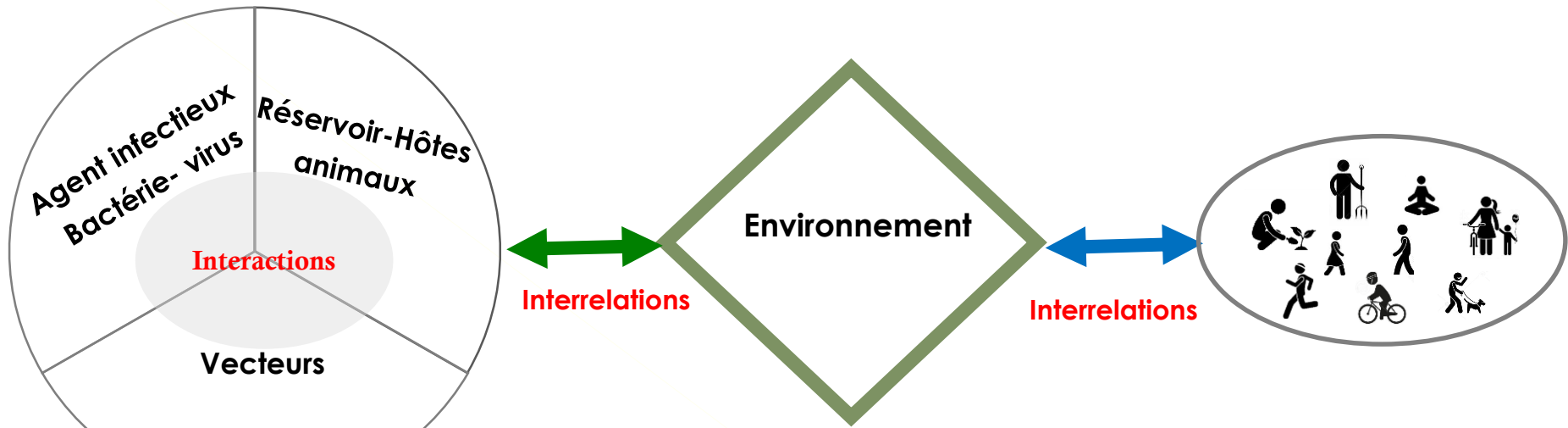
- Sollicitation des associations (lyme, défense des animaux, qualité de l'air...).
- Construction du discours politique sur ces sujets.

POSTURE
Promotion de la santé

- Exemple « EIS » maximiser les effets positifs d'un projet et minimiser les effets négatifs
- Approche intégrée, systémique et unifiée de la santé publique, animale et environnementale « One Health »

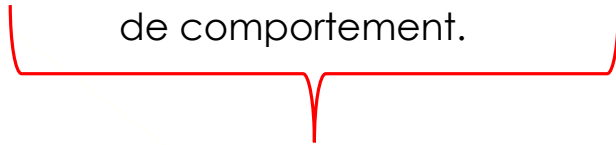
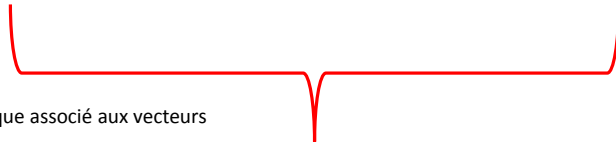
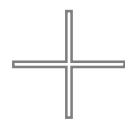


MERCI

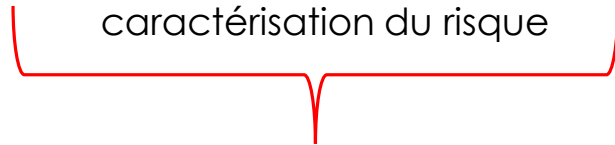



Densité de vecteurs / hôtes


facteur humain en termes de comportement.



représentation schématique risque associé aux vecteurs (D.SEPULVEDA 2019)



 Caractéristiques du milieu

 Usage du milieu

Actions de prévention , gestion et communication

UN PROJET CO-CONSTRUIT



Objectif: prévention de risques sanitaires à l'échelle locale

Approche
environnementale

Déterminer les facteurs biotiques et abiotiques qui conditionnent la densité des tiques

Approche
sociologique

comprendre les représentations sociales:
- la nature en ville,
- la construction sociale du risque associé aux tiques

Recommandations pour l'entretien et l'aménagement des espaces verts afin de limiter l'exposition;
Élaboration de supports de communication sur les risques adaptés aux parcs urbains et péri-urbains
(Plan national de lutte contre la maladie de Lyme et les maladies transmissibles par les tiques).

