

Le nouveau Plan National Santé Environnement

GT3 : formation, information,
dynamiques territoriales

M. Legeas, EHESP,
Présidente du GT3 du PNSE3

La santé environnementale ?

- Une approche historique : l'hygiène des milieux, la salubrité
- Une approche issue de la montée en puissance de l'approche écologiste : la pollution des milieux et des produits et leurs effets sur la santé
- Une approche « technique » en découlant: la notion de risques sanitaires
- Une dernière évolution (pour le moment) : les effets positifs et négatifs des milieux sur la santé globale et la prise en compte des inégalités de santé

L'élaboration du PNSE3

- Un dispositif global de préparation du PNSE3 à plusieurs niveaux :
 - Le comité de pilotage interministériel
 - Les 3 GT
 - Le CAS
 - La consultation des parties prenantes
- La lettre de mission initiale:
 - La continuité par rapport aux plans précédents
 - Une double approche (individuelle et collective)
 - Un axe fort : la lutte contre les inégalités territoriales environnementales de santé
- Les axes choisis pour le GT3:
 - exposome,
 - maladies,
 - ***Formation, information et dynamiques territoriales (GT3)***

Population(s) ? Parties prenantes ?

Relais
d'information

Savants
/profanes

Promo
tion
de la
santé

Collectivités
territoriales (?)

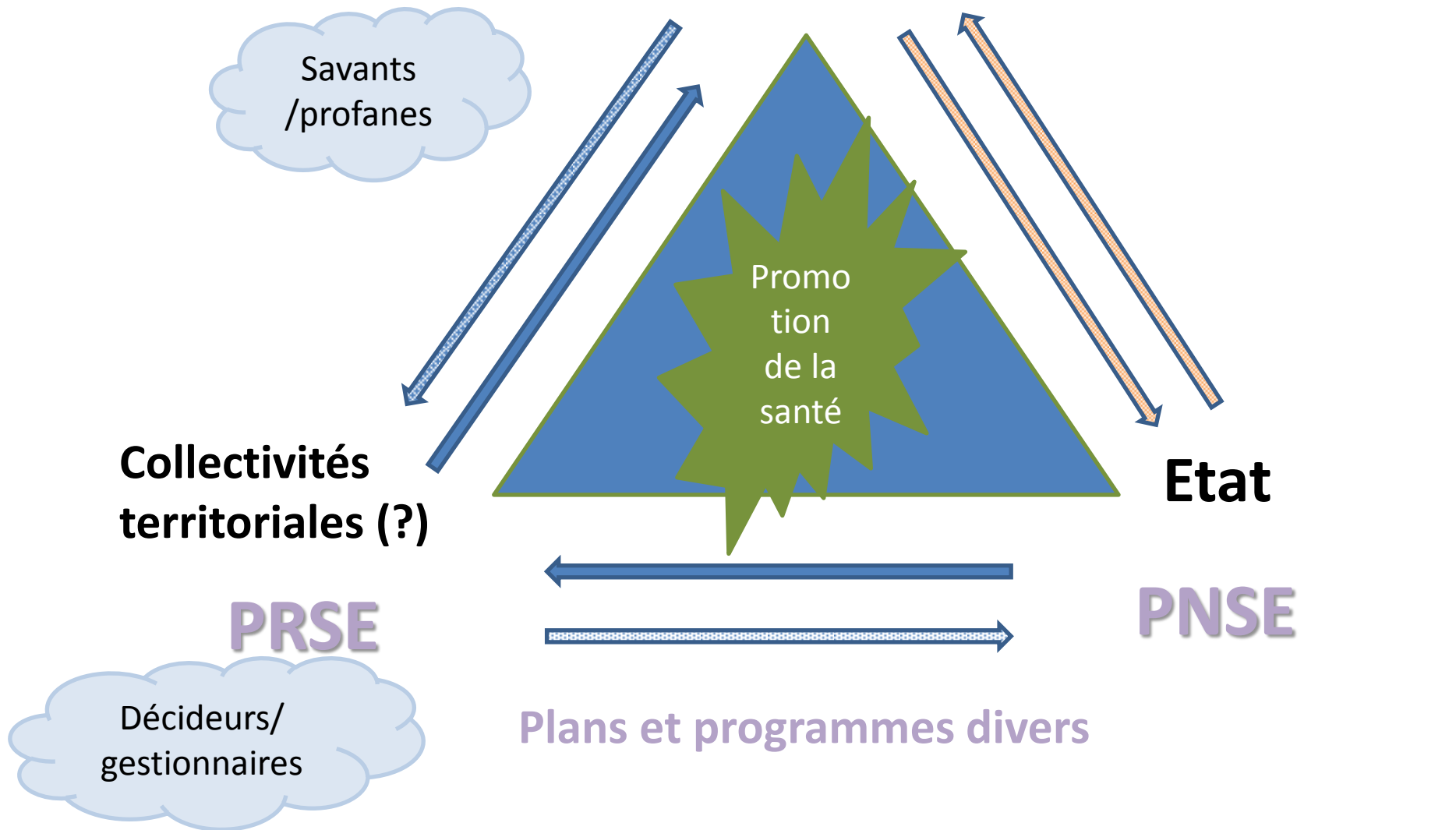
Etat

PRSE

PNSE

Décideurs/
gestionnaires

Plans et programmes divers



Balayage rapide des différents documents Nationaux d'orientation, liés au champ de la santé environnementale

- **Stratégies Nationales:**

- De santé
- De recherche
- D'enseignement supérieur
- Biodiversité
- Développement durable
- Transition écologique

- **Plans Nationaux:**

- Cancer
- Santé travail
- Nutrition
- Efficacité énergétique
- Adaptation au changement climatique
- Canicule
- Particules
- Mobilités actives
- Inclusion sociale
- Espèces menacées
- Écophyto
- Micropolluants
- Chlordécone

- Plans à déclinaison régionale
 - De santé
 - De santé environnementale
 - Agriculture durable
 - Développement des formations
 - Espèces protégées
 - Bâtiment durable
 - De protection
 - Qualité de l'air
- Au niveau des collectivités ??
 - une opportunité sous réserve de faisabilité

Des risques sanitaires environnementaux à la santé publique environnementale

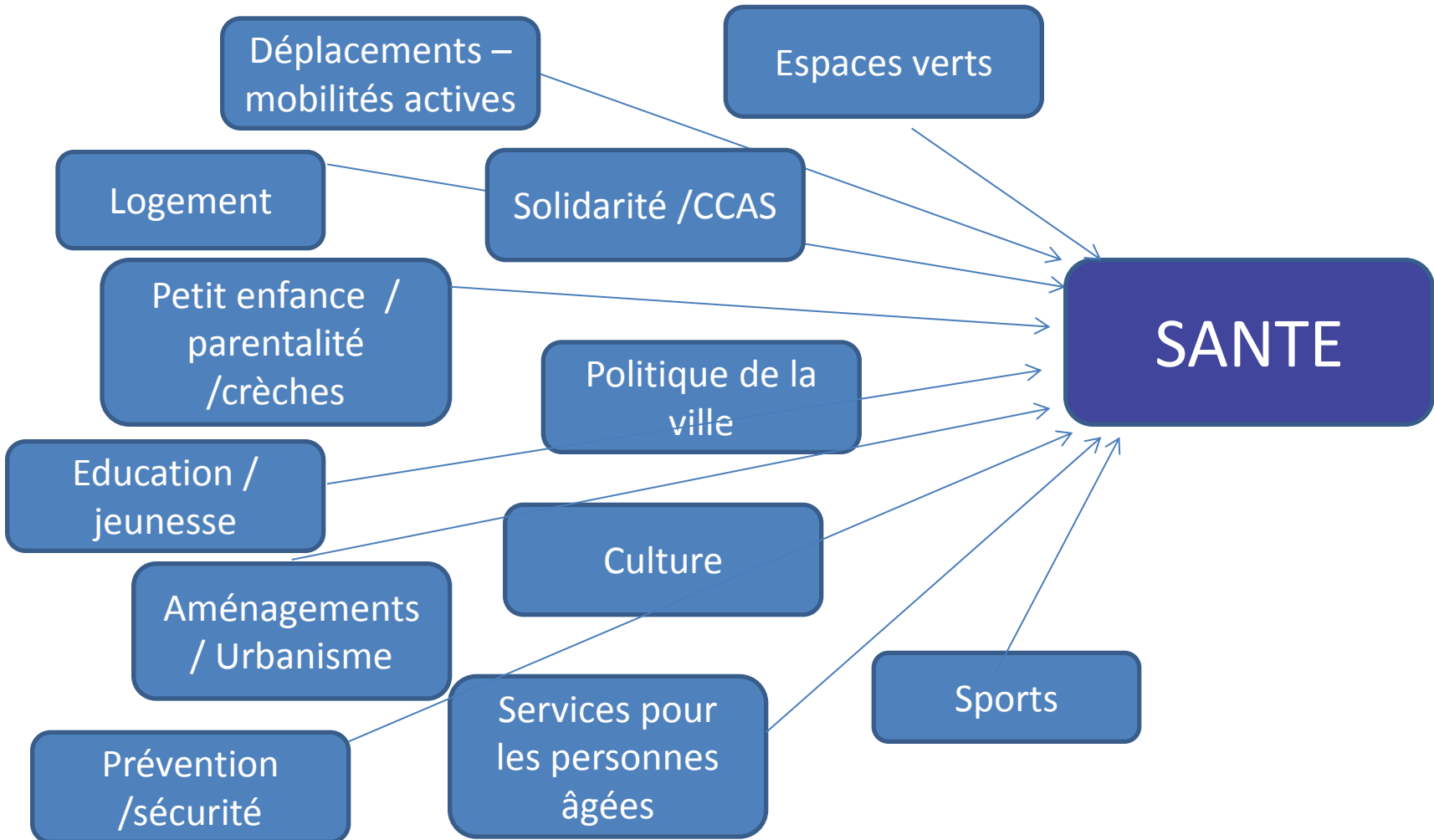
- Les risques : probabilité de développer un effet négatif après exposition à un agent, une substance, ou des mélanges possédant un potentiel dangereux
- La santé publique environnementale : balance bénéfices/risques associée aux milieux et modes de vie des populations

Un exemple : air/mobilités/santé

- Air : pollution de l'air, qualité de l'air intérieur, enceintes closes, changement climatique (ilots de chaleur, biodiversité, ...), ...
- Mobilités : actives, douces, au quotidien, transport public, *accessibilité*, ...
- Santé : atteintes CV, problèmes respiratoires, cancers, *obésité, autonomie*, inégalités, ...
 - Des expositions à des agents dangereux, mais aussi des questions sociales et d'aménagement (urbain/du territoire ?) et un enjeu fort : la diffusion de la culture de santé publique environnementale auprès d'un maximum de parties prenantes

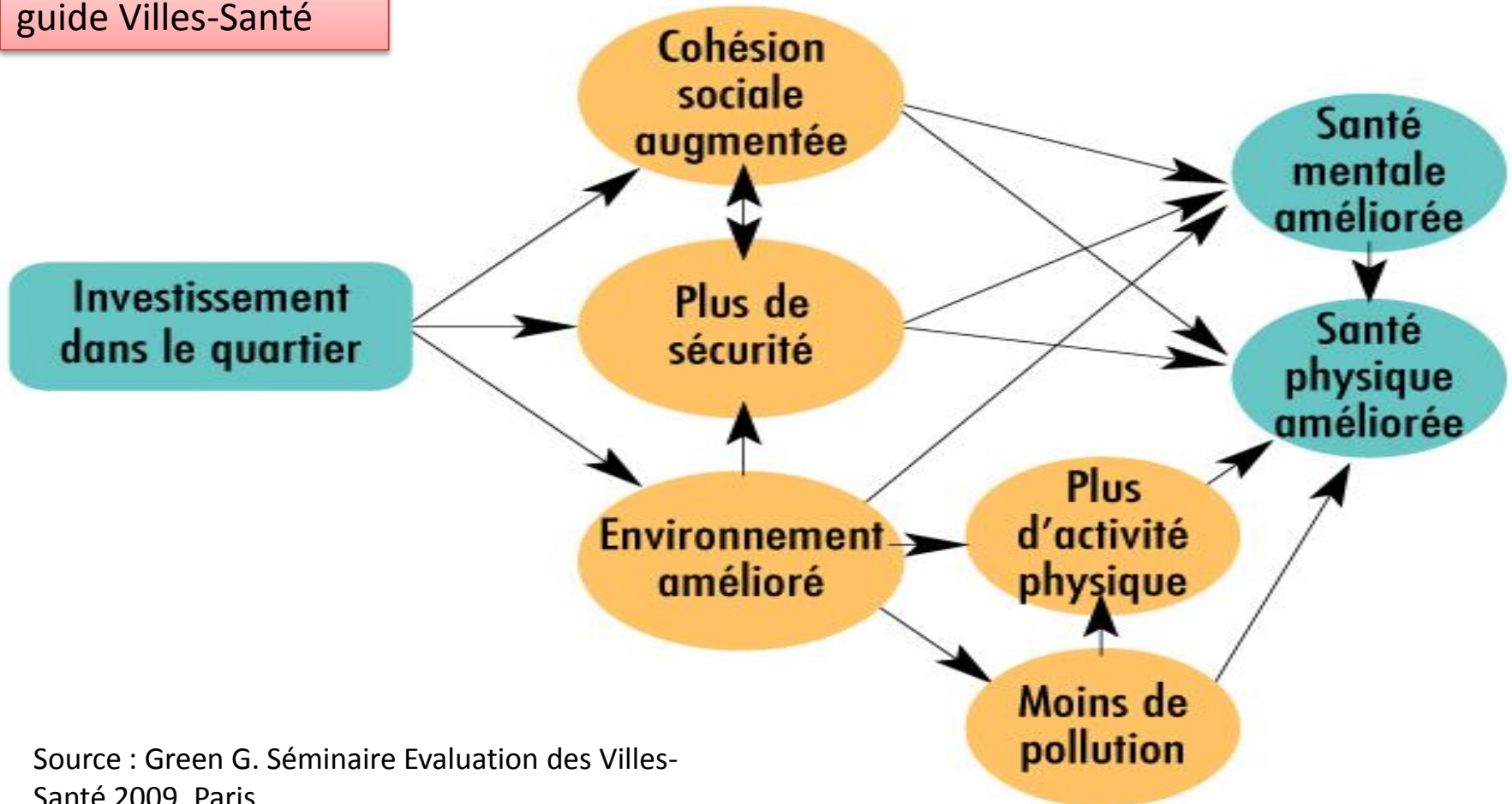
La Santé dans toutes les politiques locales

Extrait diaporama
guide Villes-Santé



Impact de l'investissement dans un quartier sur l'état de santé

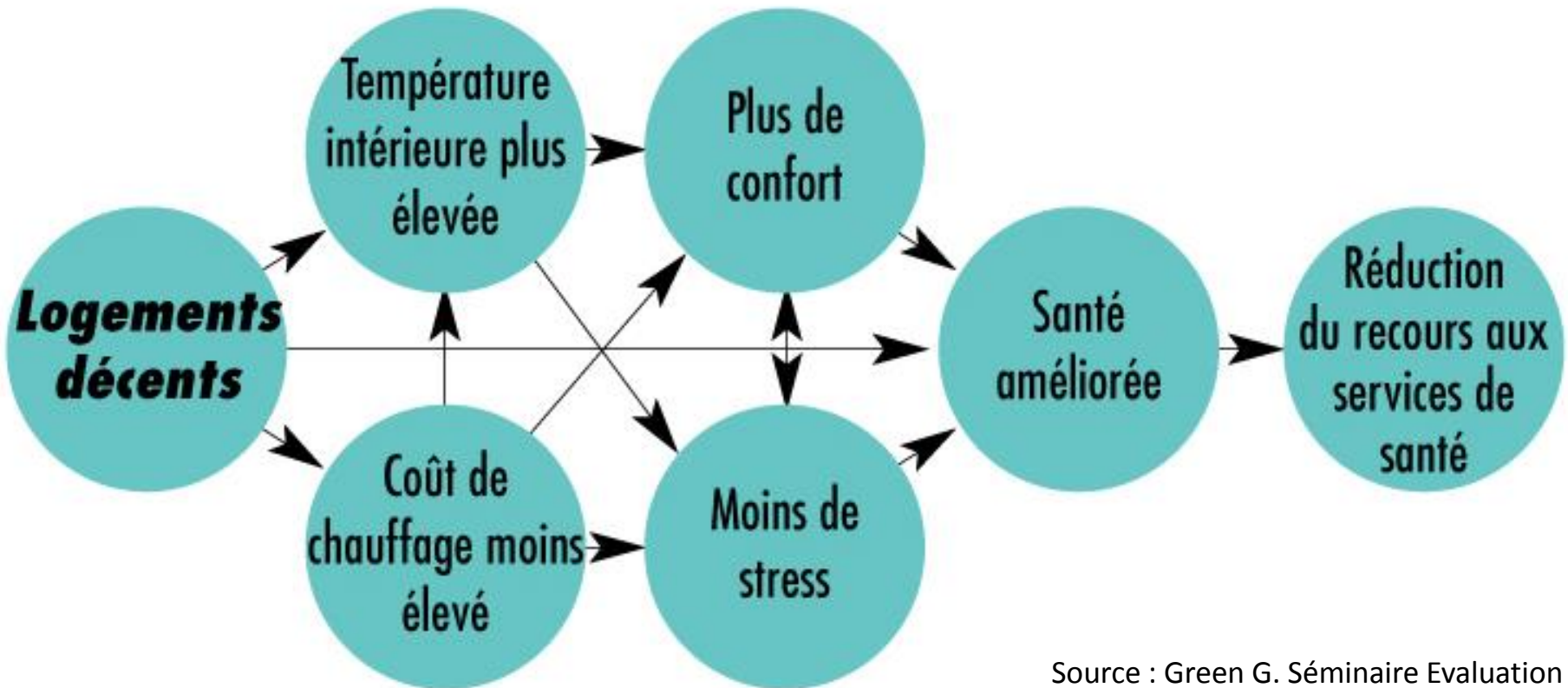
Extrait diaporama
guide Villes-Santé



Source : Green G. Séminaire Evaluation des Villes-Santé 2009, Paris

Impact de l'investissement dans la qualité du logement sur le recours aux services de santé

Extrait diaporama
guide Villes-Santé



Source : Green G. Séminaire Evaluation des Villes-Santé 2009, Paris

Le PNSE3

- Action 5.2 : favoriser l'intégration de la santé environnement dans les politiques locales
- Action 5.3 : favoriser l'implication de la population dans les décisions liées à la santé environnement
- Action 4.1 : caractériser les expositions à l'échelle des territoires en tenant compte des inégalités et de la vulnérabilité des populations
- Action 4.2 : appréhender l'environnement dans sa dimension positive et améliorer la qualité de vie
- Action 3.2 : comprendre et agir sur l'ensemble des facteurs environnementaux impliqués dans l'obésité et les maladies métaboliques
- Action 3.4 : mieux connaître et maîtriser l'environnement à risque allergique

Le PNSE3

- Action 3.5 : protéger la population contre les nuisances sonores
- Actions 2.1.1 et 2.1.2 : agir pour une meilleure qualité de l'air intérieur et extérieur
- Actions proposées par le GT ad hoc « transports » :
 - prendre en compte la problématique santé environnement dans les documents de planification territoriale relatifs aux déplacements ainsi qu'à l'urbanisme et au logement
 - Promouvoir les mobilités actives, évaluer et valoriser leurs effets sur la santé et l'environnement
 - Améliorer la connaissance des impacts sur la santé de la qualité des transports quotidiens

Les outils pour les collectivités territoriales :

- Rénovation urbaine,
- PRQA, PPA,
- PDU,
- PLU, SCOT,
- CLS, PLS, ASV, PRS,
- Agendas 21,
- ...
- Un mille-feuille administratif pour des actions très multisectorielles, en faveur de la santé, sans lien direct avec l'offre de soins !!!
 - Quelques leviers identifiés lors des travaux du GT3

La Mapam janvier 2014 :

- Délégation éventuelle aux ECPI de certaines compétences Etat (ex.: habitat)
- Compétences « environnement, biodiversité, climat, qualité de l'air et énergie », déléguées aux Régions
- Compétences « action sociale, résorption précarité énergétique, autonomie des personnes, solidarité des territoires » aux départements
- Compétences « mobilité durable, aménagement de l'espace, développement local », déléguées aux communes et groupements
- *Conférence territoriale de l'action publique (CTAP)*

La CTAP, une opportunité ?

- Présidée par le Pdt du CR,
 - Comprends les Pdts des CG, des représentants des EPCI et des communes (selon leur taille),
 - Information et présence possible du représentant de l'Etat
 - Invitation possible de « tiers »
-
- Liens avec les GRSE et les GRSP ??
 - Liens avec les services de l'Etat et ARS ??
 - Liens avec les CPR ???

