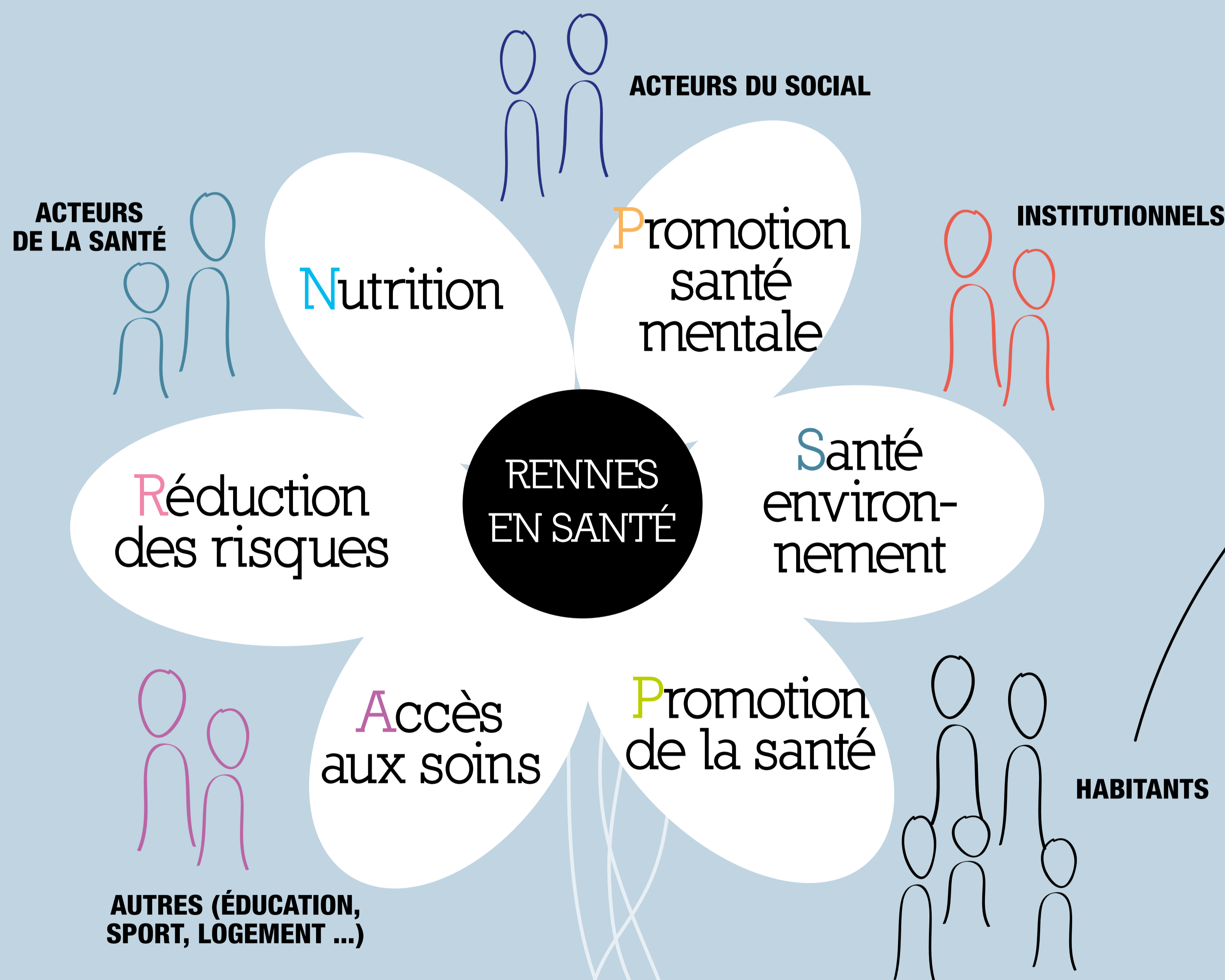
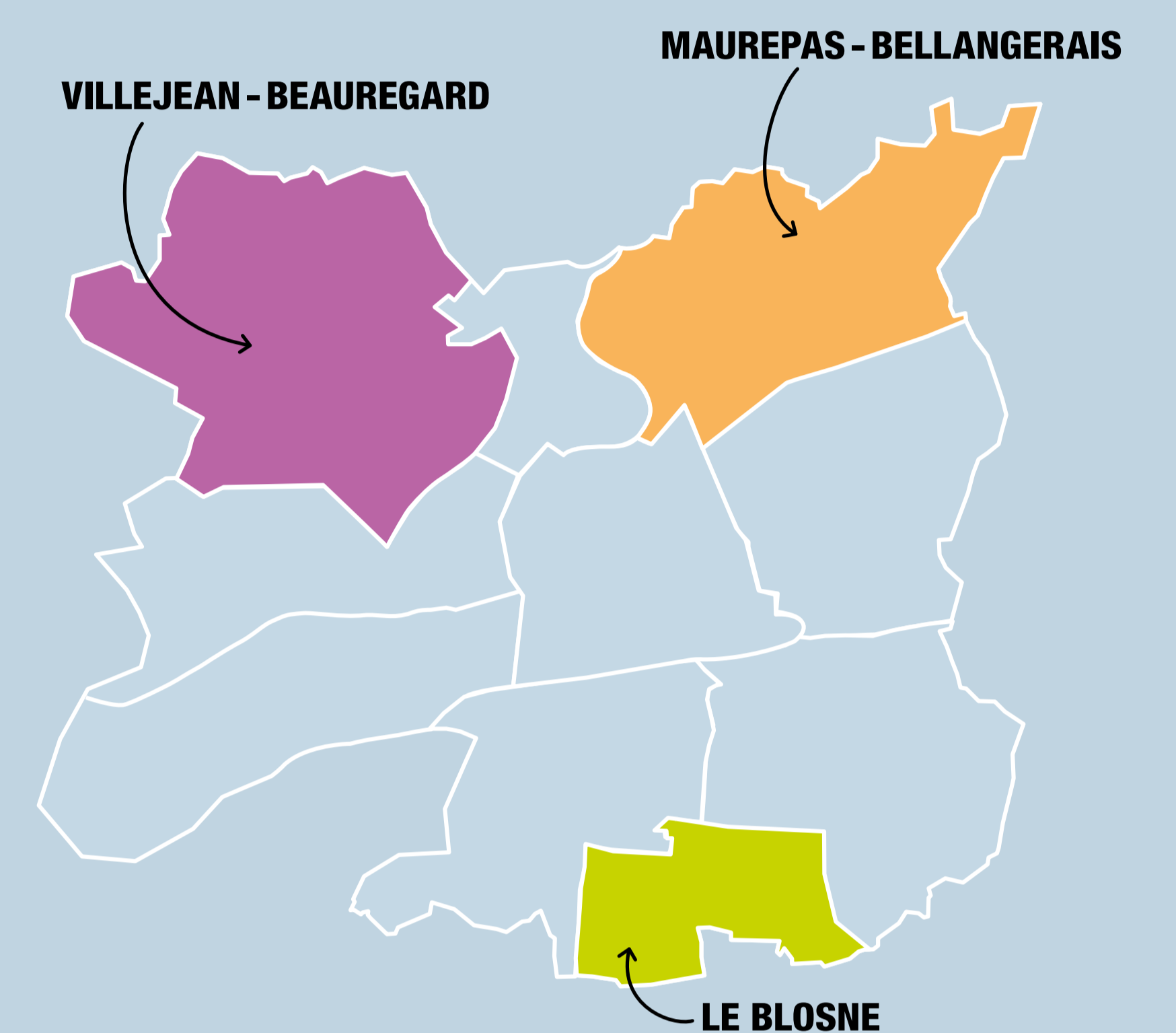


Participation des habitants aux réseaux de santé

Un défi à adapter à chaque territoire

La santé constitue une ressource pour tous. Depuis de nombreuses années, la Ville de Rennes contribue, à son échelle, à rendre les habitants acteurs et travaille à leur offrir un environnement favorable à leur santé.

Les réseaux de santé rennais sont nés au cœur de trois quartiers prioritaires politique de la ville. L'enjeu est de générer des modes de coopération et de concertation entre habitants, élus locaux, institutions, associations et professionnels de santé dans l'élaboration et la mise en œuvre de projets territoriaux en santé.



À Rennes, les habitants participant aux réseaux sont :

- Les usagers du système de soins,
- Les membres des conseils de quartier et du conseil citoyen (démocratie participative : Charte rennaise de la démocratie locale, Fabrique Citoyenne),
- Les acteurs des associations ou collectifs de proximité (vie associative riche).

Exemples d'implication des habitants à des stades différents de participation

- **Information** : lors d'une assemblée de quartier de Villejean, tous les acteurs de santé de proximité ont été regroupés pour informer les habitants sur la thématique de la santé.
- **Concertation** : lors des projets, réalisés par le réseau santé bien-être de Maurepas, les habitants bénéficiaires des parcours santé et du programme d'éducation thérapeutique du patient font part de leurs attentes :
 - lors des entretiens individuels en début de parcours pour adapter la proposition,
 - lors des entretiens post-parcours pour recueillir les remarques et améliorer le contenu des projets.
- **Consultation** : lors d'une réunion de réseau et à sa demande, des habitants ont présenté les conclusions d'une étude sur la relation médecins/patients, pilotée par l'Institut Régional d'Éducation et de Promotion de la Santé Bretagne, à laquelle ils ont participé.
- **Co-construction et co-décisions** : lors de l'ensemble des réunions des réseaux, les habitants au même titre que les autres acteurs font part de leur expertise et participent à la prise de décision.

Les 5 clés de réussite

- 1 Développer un langage commun,**
partager le sens des mots pour éviter les incompréhensions
- 2 Susciter une confiance réciproque**
pour permettre une véritable collaboration entre les acteurs
- 3 Informer sur le sens**
et l'histoire du réseau
- 4 Travailler les relations dans le temps**
- 5 Prendre en compte l'expertise vécue**
des habitants au même titre que l'expertise des professionnels