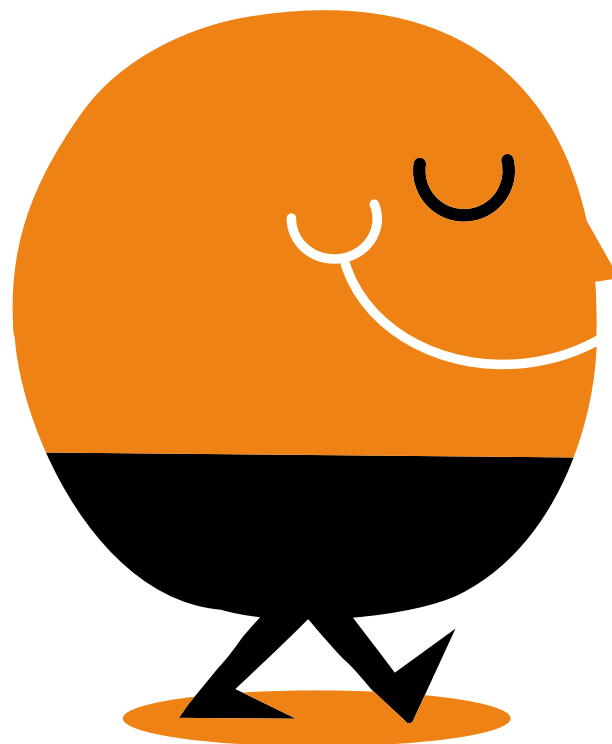


CONTACTS

Ville de Rennes
Service Promotion Santé Territoires
Elen Larvor
02 23 62 20 83
e.larvor@ville-rennes.fr

ANPAA
L'ANPAA pilote Noz'ambule
en co-traitance avec la LMDE
Mathieu Daviau
02 99 31 58 55
anpaa35.nozambule@yahoo.fr

DGCOM / ARTCOM Ville de Rennes et Rennes Métropole • Illustration @ Delkographik Studio • Imprimerie Rennes Métropole • mai 2012



Le Dispositif

NOZ' AMBULE

au cœur des pratiques festives,
la nuit au centre de Rennes



Confrontée à l'évolution des pratiques festives dans les rues de Rennes, associées à une alcoolisation massive et un ensemble de conduites à risques, la Ville a créé en 2008 Noz'ambule.

Dispositif de prévention et de réduction des risques, les objectifs sont de :

- > rechercher un changement de comportement des jeunes concernant la préservation de leur santé
- > limiter la prise de risques du public festif
- > améliorer la qualité de vie des riverains, réguler les conflits d'usage au cours des soirées

■ Quand ?

> **Jours et horaires d'intervention :**

Les Jeudis de 20h à 2h

Les Vendredis de 19h à 1h

> **40 soirées hors vacances scolaires**

de début septembre à décembre (en janvier pas d'intervention)

de février à début juillet (fête du bac)

Les effectifs sont renforcés les veilles de vacances scolaires.

■ Où ?

L'équipe déambule dans les rues du centre ville de Rennes à partir de 19h et accueille le public autour d'une camionnette (espace de prévention et de réassurance) stationnée :

> le jeudi : Place des Lices à partir de 22h30

> le vendredi : Place de la République à partir de 21h30

■ Qui ?

Une présence de 6 intervenants (à minima) par soirée

Une équipe constituée d'étudiants salariés de la LMDE (La Mutuelle des Etudiants), appelés relais santé, et de professionnels de santé et de prévention de l'ANPAA (Association Nationale de Prévention en Alcoologie et Addictologie). L'équipe est complétée par un professionnel d'une des structures suivantes : Pôle addiction du CHGR, l'AAPF, Liberté Couleurs, le Planning familial...

■ Comment ?

> **Prévention en direction d'un public «réceptif»**

En sillonnant les rues du centre ville, les Noz'ambules engagent le dialogue avec les jeunes, les interrogent sur les manières de faire la fête et cherchent à favoriser la prise de conscience autour des risques de certains comportements. Les échanges portent aussi sur l'effet des produits et les lieux ressources.

> **Réduction des risques en direction d'un public potentiellement à risque (suite à une consommation de substances psycho-actives)**

Les Noz'ambules assurent un repérage et un traitement de situations d'alerte et limitent les prises de risques par la distribution de matériels de prévention.

■ Partenariat

Le dispositif s'articule avec les pompiers, le Relais, la police municipale et la police nationale...

■ Financement

Le dispositif est financé par la Ville de Rennes.