

# GT Offre et accès aux soins primaires

---

RÉUNION #2 CARTOGRAPHIER L'OFFRE DE SOIN

30 MARS 2021

NINA LEMAIRE, RFVS [NINA.LEMAIRE@VILLES-SANTE.COM](mailto:NINA.LEMAIRE@VILLES-SANTE.COM)



# Ordre du jour

- Introduction (Nina Lemaire) 10 min
- Présentation du retour d'expérience de Rennes (Rose Fonteneau) 20 min
- Echanges 1h



# Organisation

- Animation par le secrétariat du réseau
- Les personnes inscrites [via le framaform](#) recevront les CR de toutes les réunions du GT par email.
- [Page dédiée au GT](#) dans l'espace réservé du site du réseau : documents, liste des membres, calendrier, liens des visio etc.

Nom d'utilisateur et mot de passe unique :

**villesante**



GT Offre et accès aux soins primaires

Réseau français des Villes-Santé de l'OMS

ACCUEIL LE RÉSEAU FRANÇAIS OMS / EUROPE MEMBRES ACTIVITÉS DU RÉSEAU THÉMATIQUES PUBLICATIONS ACTUALITÉS **ESPACE RÉSERVÉ**

## GT Offre et accès aux soins primaires

**Contexte et objectif du GT :**

Ce GT est animé par le secrétariat, dans le cadre d'un partenariat avec la Banque des Territoires. Il vise à permettre aux Villes-Santé d'échanger sur leurs actions et projets en matière d'offre et d'accès aux soins primaires : actions sur l'offre de soins, mais aussi actions visant à permettre aux personnes d'accéder à cette offre de soin.

Les échanges nourriront notamment l'écriture de fiches méthodologiques destinées aux Villes-Santé et à la Banque des Territoires dans lesquelles vos actions seront mises en avant.

**Connaître l'offre de soin et son évolution**

- connaissance de la démographie médicale et de l'offre de soins;
- diagnostic des inégalités d'accès à l'offre de soins communale (notamment données CPPI);
- cartographie;
- etc.

**Assurer une animation territoriale contribuant au bon fonctionnement de l'offre de soins**

- liens avec la CPPI, le conseil de surveillance de l'établissement, etc.
- échanges entre professionnels de la santé et avec d'autres professionnels;
- annuaires etc.

**Assurer les conditions favorables aux installations de professionnels de santé et au fonctionnement des cabinets**

- aide financière à l'installation;
- subvention de fonctionnement;
- aide à la recherche de locaux disponibles;
- informations sur des locaux disponibles;
- anticipation de création de locaux sur le territoire et via une dynamique intersectorielle (services sanitaires);
- aide à l'amélioration de l'accessibilité des

**CONNAÎTRE ET AGIR**

# Contexte autour du GT

## Convention RfVS - Banque des Territoires :

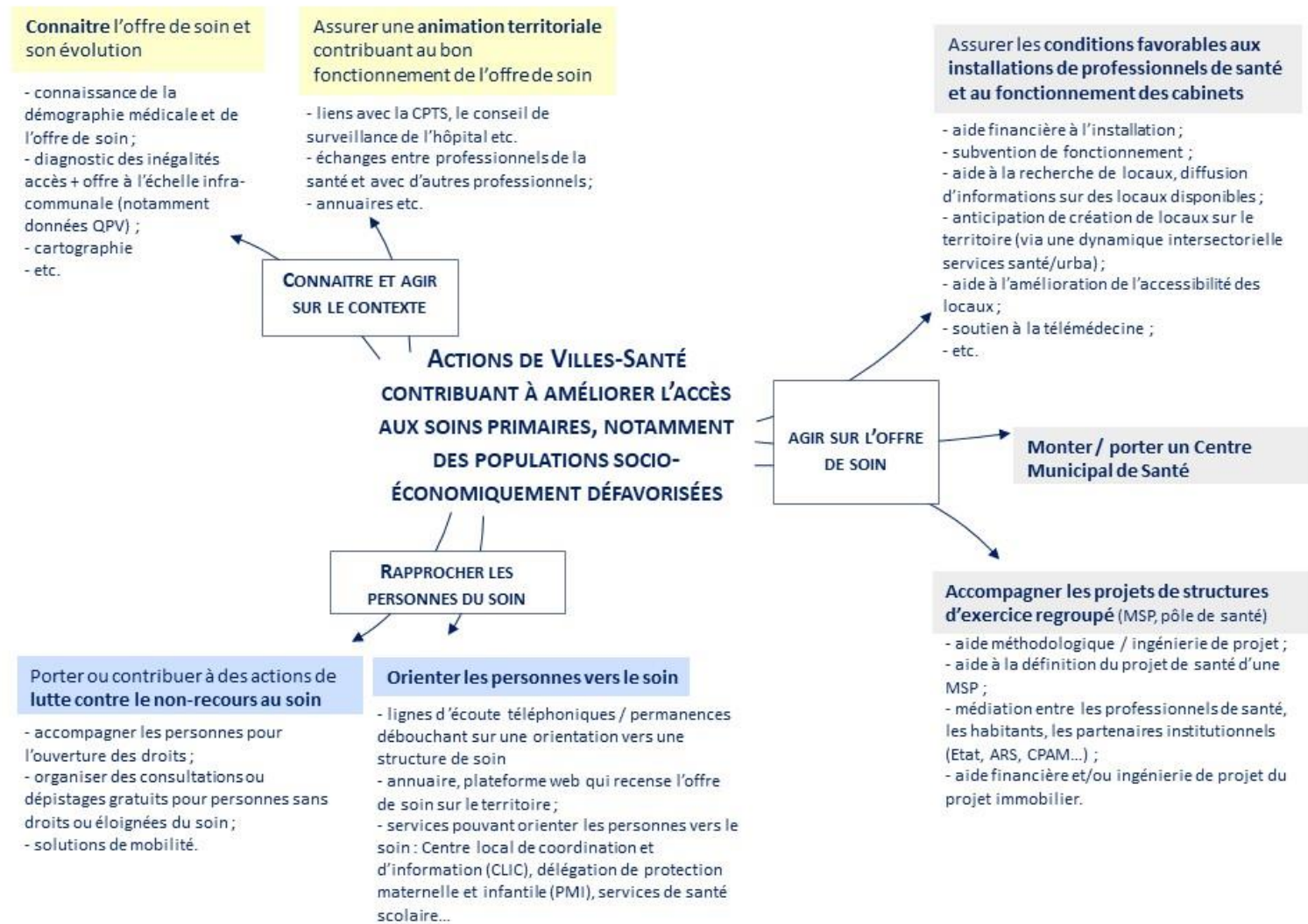
- engagement du réseau à produire des fiches méthodologiques sur les actions des villes et EPCI en matière de soins primaires pour septembre 2021
  - Porte ouverte pour émettre des recommandations / revendications, envers la Banque des Territoires mais aussi d'autres acteurs
- le GT fait partie de ce projet mais ne s'y limite pas



# Déroulé du projet

septembre 2020- février 2021

- Analyse des actions de Villes-Santé déjà connues par le secrétariat (travaux 2013-2015 ; ville-à-ville)



# Déroulé du projet

septembre 2020- février 2021

- Analyse des actions de Villes-Santé déjà connues par le secrétariat (travaux 2013-2015 ; ville-à-ville)
- Travail avec quelques membres du CA : méthodologie, préfiguration du livrable etc.
- [Nouvelle enquête / recueil d'action décembre – février](#)
- Mise en forme d'un [recueil d'action provisoire](#)
- début de rédaction du livrable par le secrétariat
- lancement du GT

## Trame du livrable :

### Introduction

- 1. Partie 1 : Connaître le contexte et élaborer un plan d'action**
  - 1.1. Elaborer une stratégie ou un plan d'action
  - 1.2. Cartographier l'offre de soin
- 2. Partie 2 : Agir sur l'offre de soin**
  - 2.1. Promouvoir le territoire auprès des étudiants, des internes, des (jeunes) professionnels de santé
  - 2.2. Soutenir financièrement l'installation ou le fonctionnement des cabinets
  - 2.3. Répondre aux sollicitations des professionnels et institutions de santé et leur faire connaître ses propres missions
  - 2.4. Faire converger les projets d'installation, les locaux libres et les constructions
  - 2.5. Accompagner les (porteurs de) projets d'exercice regroupé sur le volet ingénierie/méthodo/projet de santé (MSP, centre de santé, pôle de santé...)
  - 2.6. Accompagner les (porteurs de) projets d'exercice regroupé sur le volet immobilier (MSP, centre de santé, pôle de santé...)
  - 2.7. (Co)porter un projet d'exercice regroupé (centre municipal/intercommunal de santé, SCIC...)
  - 2.8. (Co)gérer un centre de santé (centre municipal/intercommunal de santé, SCIC...)
- 3. Partie 3 : Rapprocher les personnes du soin**
  - 3.1. Informer, orienter et accompagner les personnes vers le soin
  - 3.2. Améliorer l'accès aux droits en matière de santé (ouverture et maintien des droits) et permettre l'accès à une complémentaire santé
  - 3.3. Faire venir le soin au plus près des personnes (au domicile, dispositifs mobiles)
  - 3.4. Organiser ou soutenir des soins gratuits ou sans avance de frais
  - 3.5. Au-delà des soins primaires, les Villes-Santé agissent en prévention et promotion de la santé

### Recommandations et conclusion

# Déroulé du GT

mars - juillet 2021

## Objectifs des réunions (cf. [calendrier](#))

- Echanges entre les membres (actions réalisées et projets à venir) au-delà de production des fiches méthodologiques.
- Réunions thématiques, une présentation d'une action par une Ville-Santé à chaque réunion
- Les discussions nourriront le livrable (rédaction par le secrétariat)
- Emettre des recommandations et revendications

# Déroulé du projet

mars - juillet 2021

## En parallèle des réunions du GT :

### Le secrétariat

- approfondit certaines actions (entretiens tel/visio)
- rédige des versions de travail des fiches, en y incluant vos actions et les réflexions issues du GT

### Participants du GT

- Possibilité de rajouter / mettre à jour une action dans le [recueil d'actions](#) (utiliser le [formulaire d'enquête](#))
- Appel aux volontaires pour relire et éventuellement retravailler les fiches.
- Valider / modifier les éléments écrits sur vos actions (suite à envoi de notre part)