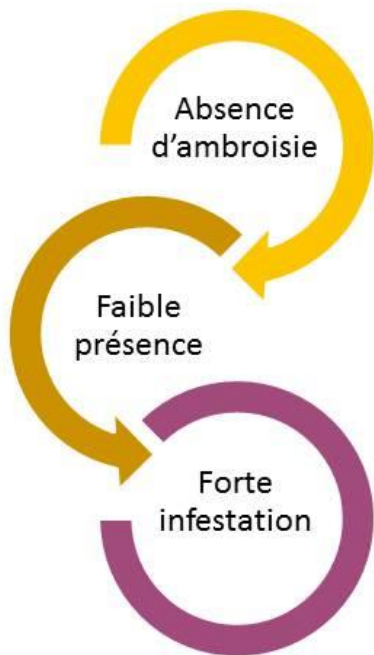
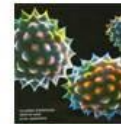


• ACTIONS PREVENTIVES ET CURATIVES DE LUTTE DE TERRAIN :



- Prévenir son implantation
VIGILANCE
- Eviter sa dispersion par grenaison
ERADICATION POSSIBLE
- Installation irréversible
RÉDUCTION DES QUANTITÉS DE POLLENS ET DE GRAINES



Eviter la
floraison



Eviter la grenaison