

État des lieux : réalités des services de santé dans les collectivités locales

Résultats des différentes enquêtes menées auprès des membres de nos associations

Zoë HERITAGE,
Réseau français des Villes-Santé de l'OMS
6 décembre 2016

Sources des données

RfVS-ESPT, oct 2016 35 membres

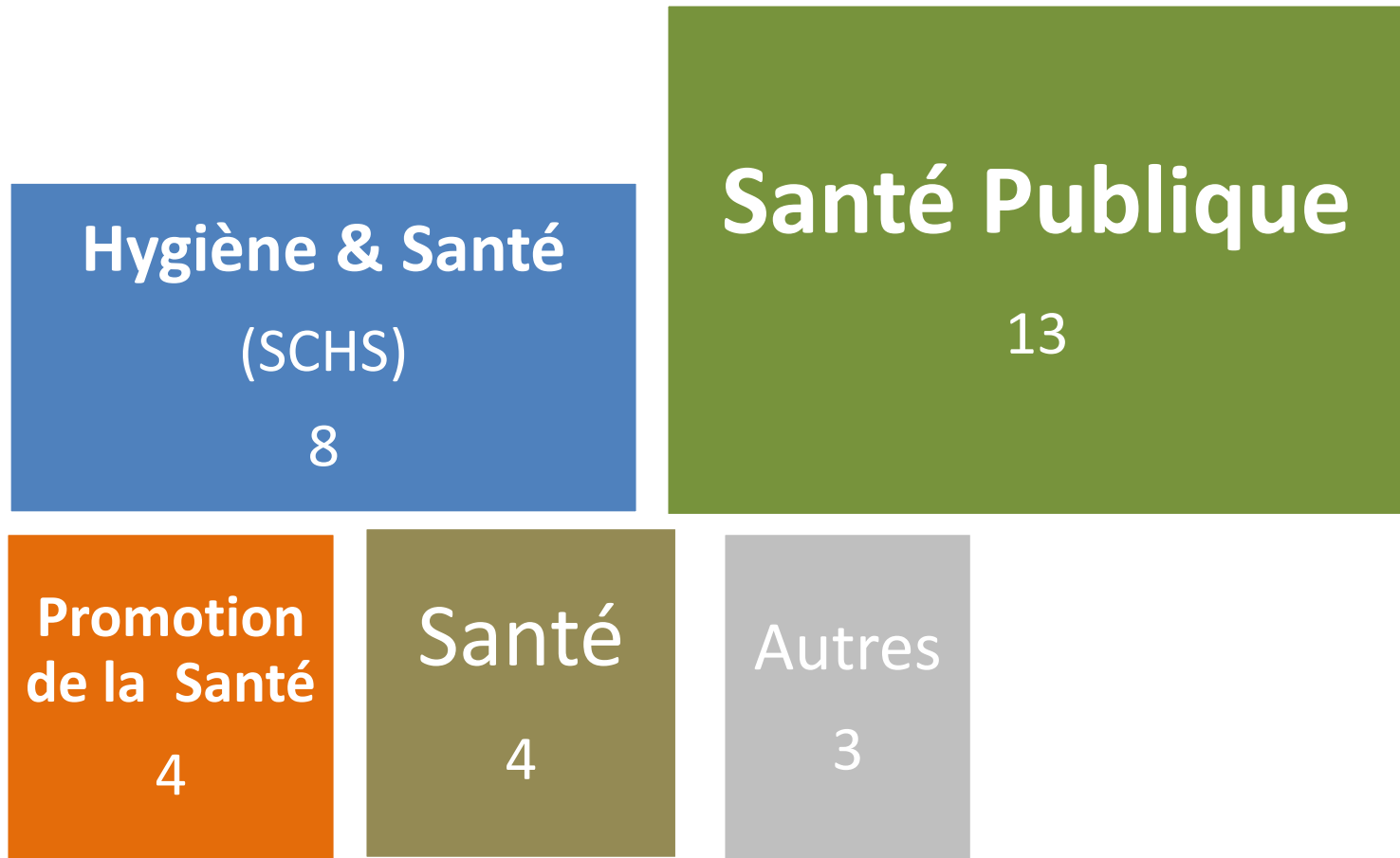
Services de santé municipaux /intercommunaux

Aussi :

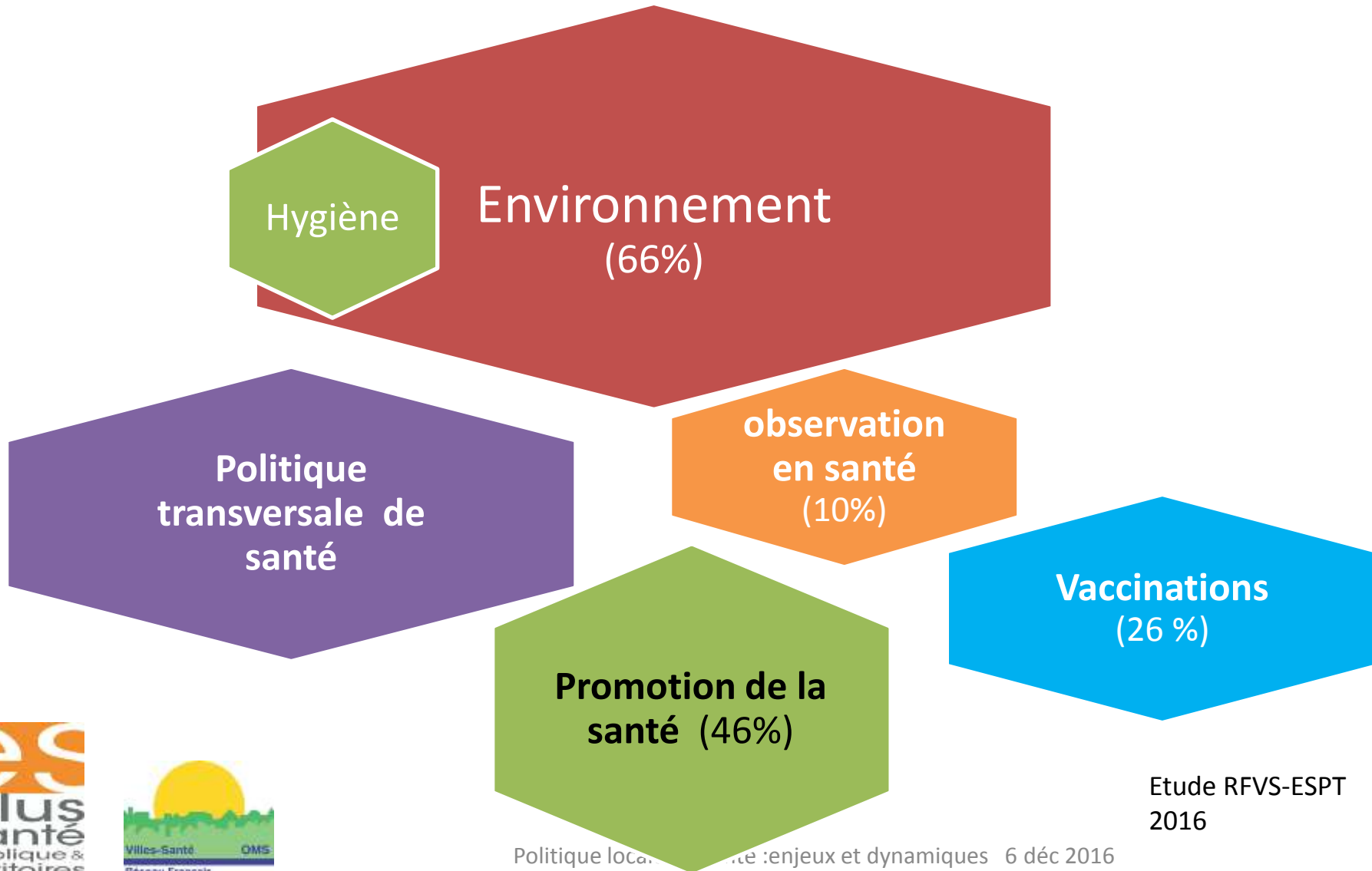
- RICAP- Ehesp jan 2016 50 réponses
- CLS (par RfVS) 2012 37 membres
- LeGoff 2010 33 membres
- ARS &Villes-Santé 2010 32 membres



Noms des services interco / communaux

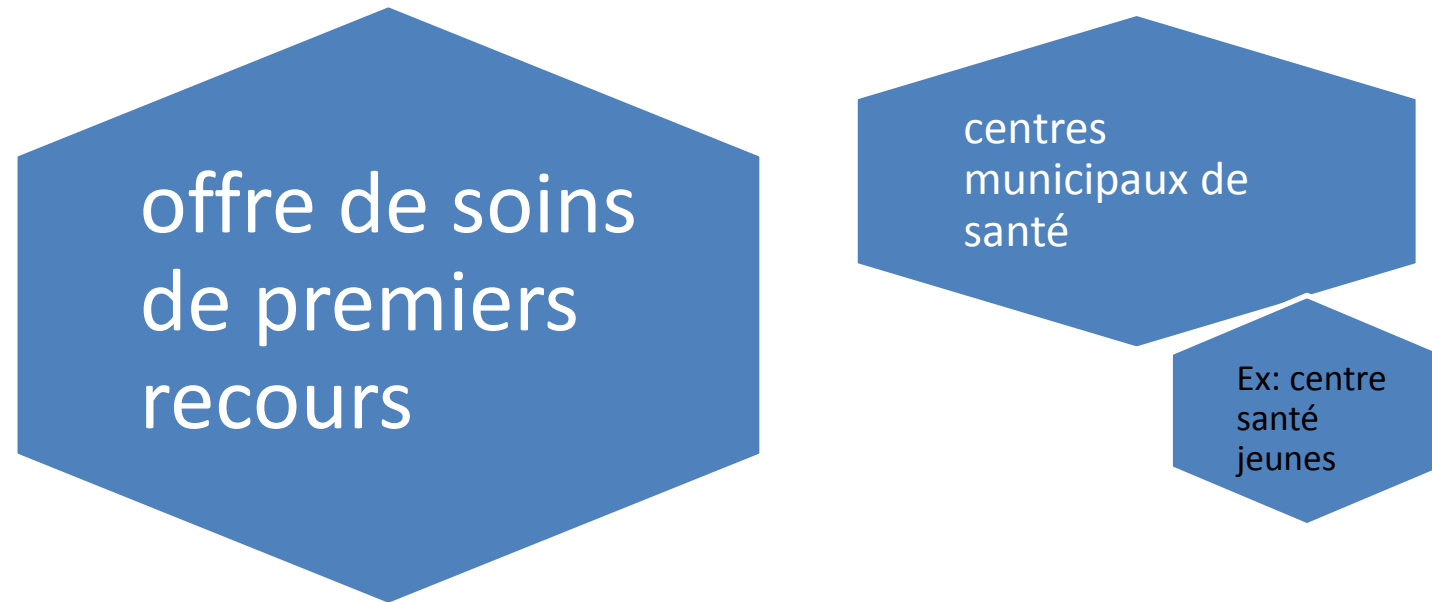


Compétences des services (1)



Compétences des services (2)

Accès aux Soins 18%

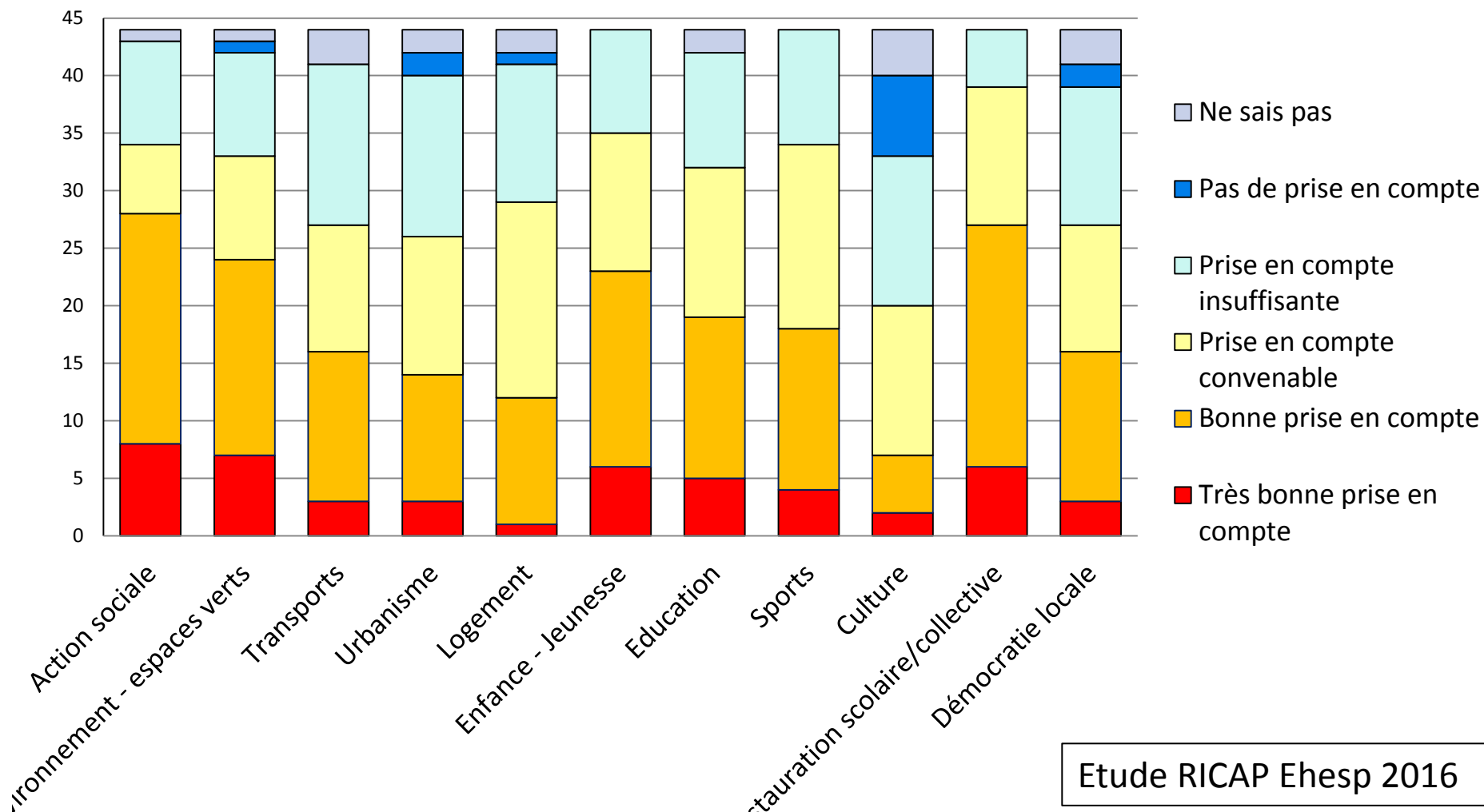


Moyens humains

Fortes disparités – fortes
différences du soutien politique

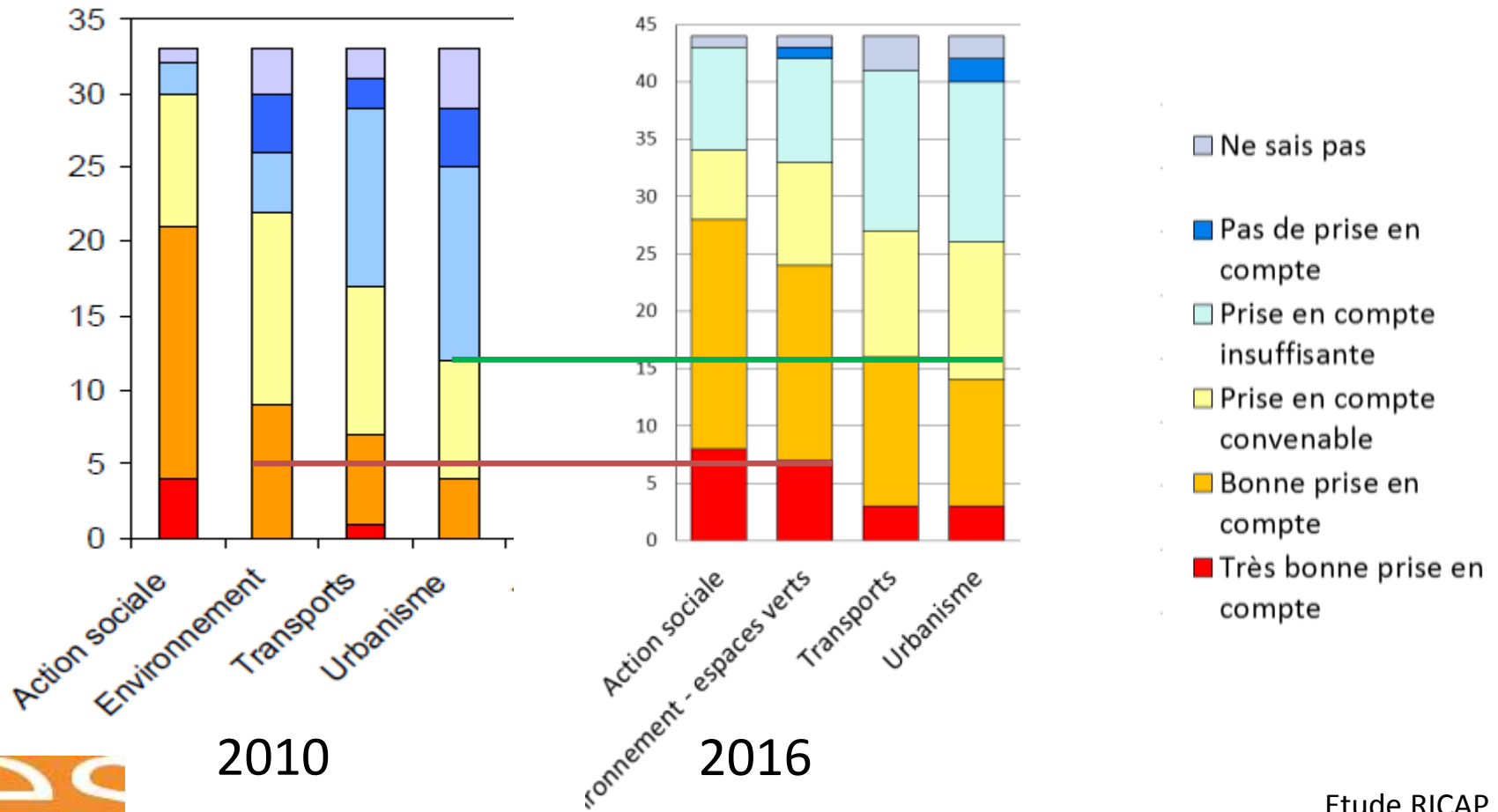
Entre 1 à 2 salariés/ 10 000hab

La prise en compte de la santé dans les politiques sectorielles (2016)



Etude RICAP Ehesp 2016

La santé dans 4 politiques sectorielles (2010 & 2016)



Les dispositifs en place (% des Villes/intercos qui ont un...)

	2010	2016
Plan local de Santé	26 %	70 %
Atelier Santé Ville	76 %	75 -77 %
Agenda 21	35 %	62 %
Conseil local de Santé mentale	-	60%



RfVS-ESPT oct 2016,
Ricap jan 2016
Legoff, Rfvs 2010

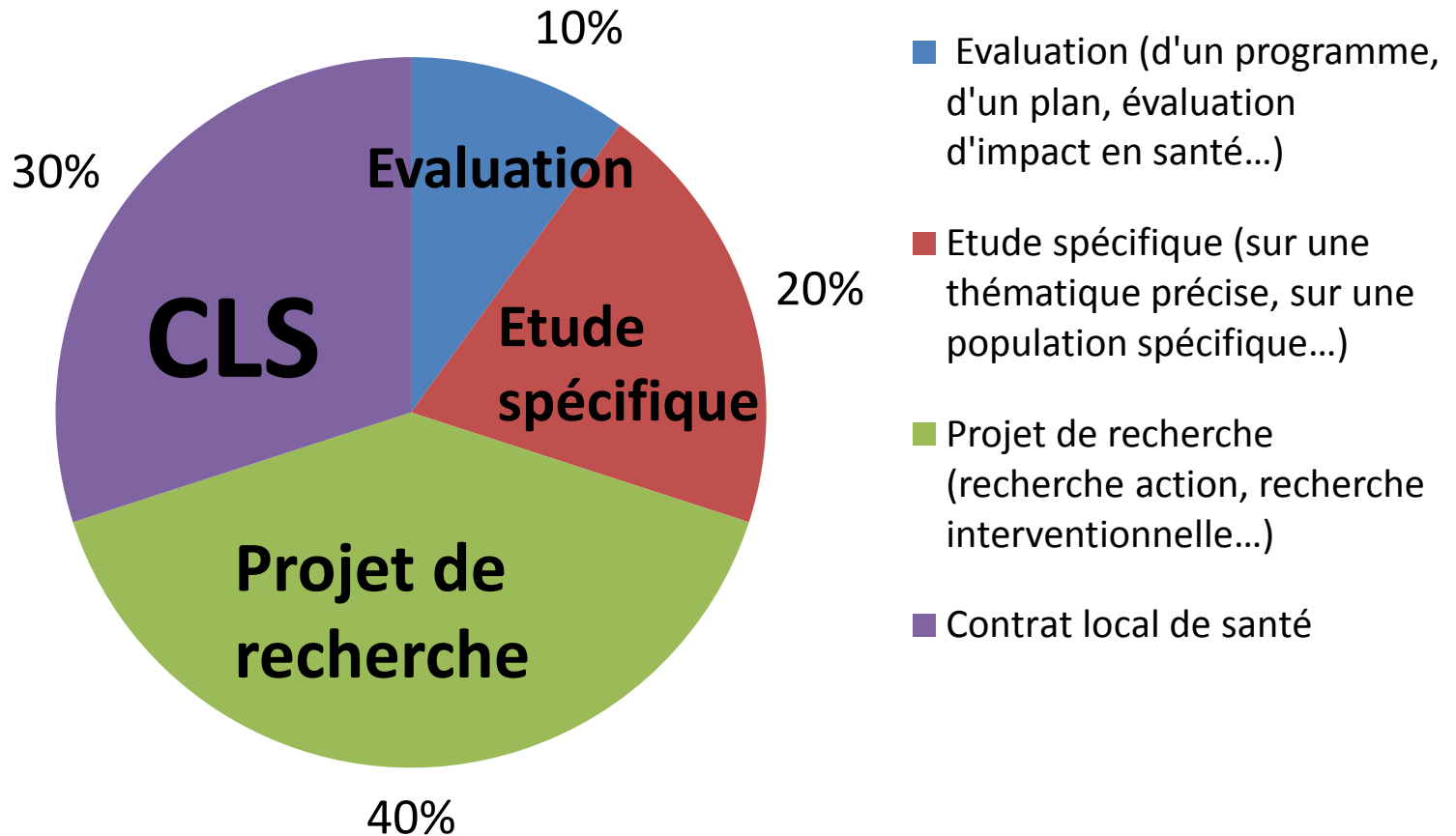
Contrats Locaux de Santé en place

	2010	2012	Jan 2016	Oct 2016
CLS	-	5% signés, 73% en cours	84 %	86%

RfVS-ESPT oct 2016,
RICAP jan 2016
Rfvs 2010 & 2012



Nature du projet impliquant des chercheurs



20 répondants,
RICAP 2016

Conclusion

- Importance de la volonté politique locale
- Davantage de travail en transversalité
- Normalisation des CLS depuis 4 ans

- Manque de lisibilité à l'échelle nationale avec des organisations et des noms de services si différents