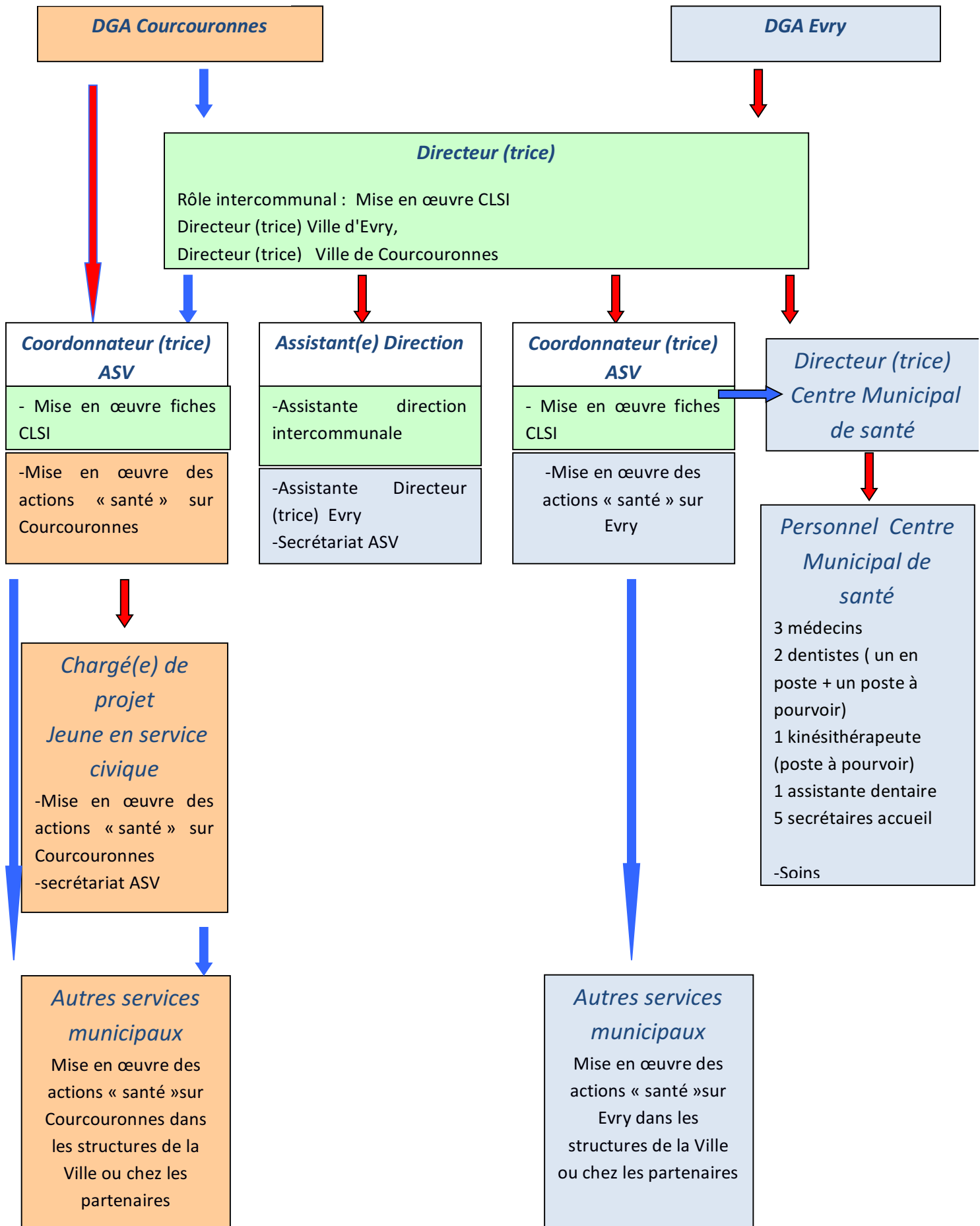
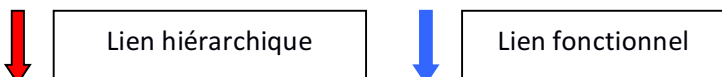


# Organigramme



**Légende**



## **Annexe 2**

### **Missions du directeur et des coordonnateurs :**

#### **Directeur**

##### **Mise en œuvre CLSI,**

- Pilotage pour les Villes de fiches actions du CLSI ( observation locale, renforcement de l'offre de soins de premier recours, Santé mentale),
- Contacts partenaires intercommunaux, encadrement des coordonnateurs ASV sur la partie intercommunale
- Validation technique et politique garant des stratégies

##### **Directrice ville d'Evry,**

##### **Directrice ville de Courcouronnes**

#### **Coordonnateur Evry :**

##### **1. *Rôle intercommunal : mise en œuvre des fiches du CLSI***

###### **Accès aux soins :**

Fiche action 2 - Soutien aux dispositifs d'accès aux droits

Fiche action 3 – Accompagnement des populations vulnérables vers l'accès aux soins

Animation groupes de travail,

Suivi de la mise en œuvre des actions par les partenaires

Evaluation, rendu-compte

###### **Santé mentale :**

Superviser le recensement de l'offre existante

Mobiliser les partenaires

Participer à la mise en place et au fonctionnement des instances de gouvernance

Assurer le suivi des actions

##### **2. *Mise en œuvre des actions « santé » sur Evry (déclinaison du CLSI sur la Ville)***

Fluidifier la circulation de l'information et diffusion au sein de la ville

Coordination des actions santé mises en œuvre par les autres services municipaux et dans les structures de la Ville, réponse aux AAP

#### **Coordonnateur Courcouronnes :**

##### **1. *Rôle intercommunal : mise en œuvre des fiches du CLSI***

###### **prévention :**

Fiche action 8 – Santé des jeunes

Fiche action 9 – Prévention hygiène bucco-dentaire

Fiche action 10 – Alimentation, activité physique et sportive

Animation groupes de travail,  
Suivi de la mise en œuvre des actions par les partenaires  
Evaluation, rendu-compte

**2. *Mise en œuvre des actions « santé » sur Courcouronnes (déclinaison du CLSI sur la Ville)***

Fluidifier la circulation de l'information et diffusion au sein de la ville  
Coordination des actions santé mises en œuvre par les autres services municipaux et dans les structures de la Ville, réponse aux AAP  
Accompagnement de la MSP  
Gestion cellule d'alerte  
Encadrement de la chargée de projet et du jeune en service civique