



**Réseau Régional – Grand Ouest**  
**21 novembre 2012**  
**Lorient**  
**Zoe Heritage**



# Nouveaux membres

82 membres

2012

- Cannes
- St Etienne
- Issoire



RESEAU VILLES-SANTE DE L'OMS



# Temps forts 2012

- **Villes, Contrats Locaux de Santé et inégalités**, Enquête suivie par le colloque, Juin 2012, 200 personnes à St-Quentin-en-Yvelines
- **Parentalité & Santé**, Groupe de travail, Etude (papier & téléphonique), Colloque en octobre, 250 participants à Villeurbanne
- Nouveau site web [www.villes-sante.com](http://www.villes-sante.com)
- Consultation sur la politique OMS : Santé 2020
- Enquête sur la Semaine de Vaccination
- Etude sur les stratégies nutritionnelles
- 5 réseaux régionaux actifs
- Outils de communication : Plaquette et Vidéo





RÉSEAU FRANÇAIS DES VILLES-SANTÉ  
DE L'ORGANISATION MONDIALE DE LA SANTÉ

# LA SANTÉ, C'EST L'AFFAIRE DE TOUS

**Le rôle des collectivités locales**  
Favoriser un environnement propice à la santé /  
Agir sur les déterminants de la santé /  
Réduire les inégalités / Prévenir les risques en amont /  
Collaborer dans l'intérêt des plus vulnérables

[www.villes-sante.com](http://www.villes-sante.com)



## **Composition du Conseil d'Administration, de 2012 à 2015 :**

AJACCIO, BOURGOIN-JALLIEU, DUNKERQUE, GRENOBLE, LORIENT, MONTPELLIER, NANCY, NANTES, RENNES, SAINT-QUENTIN-EN-YVELINES, SALON DE PROVENCE, TOULOUSE, VILLEURBANNE

## **Composition du Bureau :**

**Présidence :** GRENOBLE

**Vice-Présidences :** NANCY et NANTES

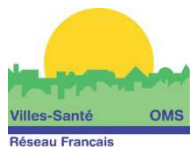
**Trésorerie :** MONTPELLIER

**Adjoint à la Trésorerie :** DUNKERQUE

**Secrétariat :** BOURGOIN-JALLIEU

**Secrétariat adjoint :** SAINT-QUENTIN-EN-YVELINES (CA)





# Perspectives 2013

## Moyens (1)

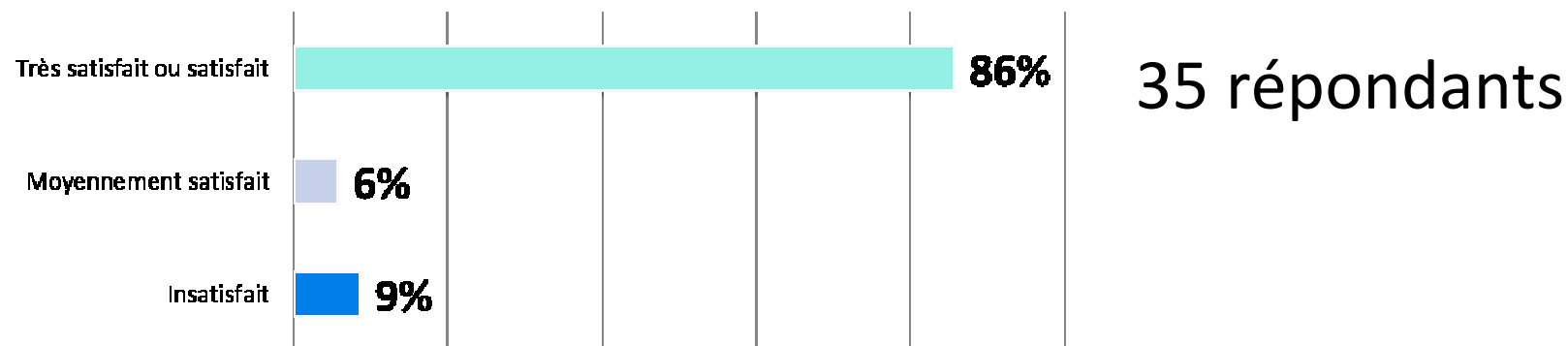
- 82 + membres
- Nouveau CA et bureau
- Conventions INPES , EHESP et DGS
- Secrétariat 1,6 ETP (plus 1 ETP jusqu'à mars)



# Perspectives 2013 (2)

## Améliorer l'offre aux membres

### Satisfaction générale



- Publications, Les Actualités, Envois postaux, « Ville à Ville » - 81 à 94 % satisfait
- Site web : 93 % satisfait partie publique , 82 % espace réservé
- Réseaux régionaux, 27 / 28 répondants sont intéressés et/ou sont membres



# Perspectives 2013 (3)

## Santé 2020

### La **politique Santé 2020 de l'OMS Europe** :

- investir dans la santé en adoptant une perspective qui porte sur toute la durée de la vie et responsabiliser les populations ;
- lutte contre les maladies non transmissibles et transmissibles ;
- les systèmes de santé centrés sur la personne, aussi la préparation, la surveillance et les interventions en cas de crise ;
- créer des communautés résilientes et instaurer des environnements de soutien.**







# Perspectives 2013 (4)

- Soins de premier recours (GT & colloque national à Grenoble)
- Séminaire en mai (AG & Santé 2020)
- *Plus de documents sur* [villes-sante.com](http://villes-sante.com)
- Publications : Parentalité et Mobilités Actives
- Indicateurs sur 'Villes-santé'
- Formations dans les Réseaux Régionaux
- Autres colloques (– Transports par SFSP ; Urbanisme – ESPT/Nanterre; Réseau Arc Alpin/cnfpt - Habitat..; Réseau Gd Ouest santé mentale ? )



# Cotisations 2013

<b>Nombre d'habitants</b>	<b>TARIFS 2012</b>	<b>Tarif 2013 ( + 1,5 % )</b>
- de 10 000	<b>212</b>	<b>215</b>
de 10 000 à 30 000	<b>350</b>	<b>355</b>
de 30 000 à 50 000	<b>424</b>	<b>430</b>
de 50 000 à 75 000	<b>668</b>	<b>678</b>
de 75 000 à 100 000	<b>796</b>	<b>808</b>
de 100 000 à 150 000	<b>902</b>	<b>916</b>
de 150 000 à 200 000	<b>1008</b>	<b>1023</b>
de 200 000 à 300 000	<b>1167</b>	<b>1185</b>
de 300 000 à 400 000	<b>1379</b>	<b>1400</b>
de 400 000 à 600 000	<b>1591</b>	<b>1615</b>
de 600 000 à 1 000 000	<b>1697</b>	<b>1722</b>
+ de 1 000 000	<b>2122</b>	<b>2154</b>



# Mobilités actives

cadre de vie

développement durable

Mobilités actives au quotidien.  
Le rôle des collectivités  
Réseau Français des Villes-Santé de l'OMS  
2012

Qualité de l'air

ACTIVITÉ PHYSIQUE

santé

**MOBILITÉS ACTIVES  
AU QUOTIDIEN**

Le rôle des collectivités







15 €

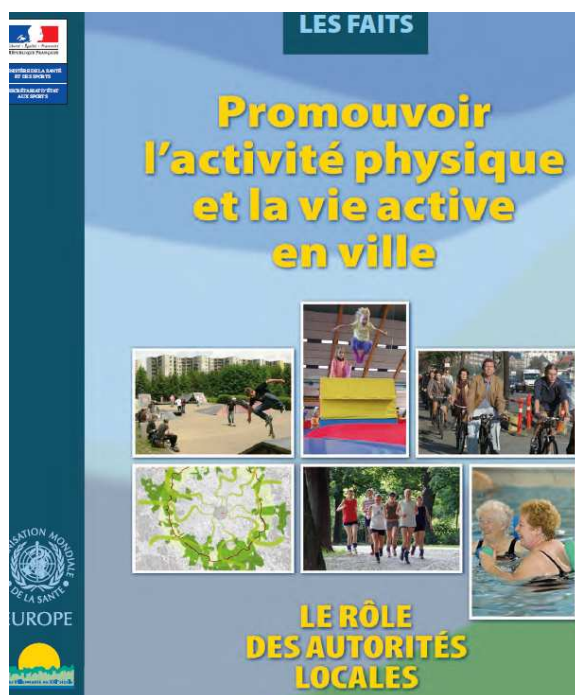
www.presses.ehesp.fr ISBN : 978-2-8109-0077-7

Réseau Français des Villes-Santé de l'Organisation Mondiale de la Santé



# Mobilités actives- sources d'infos

Rapport Toussaint ; Santé de l'Homme, INSERM – Activités physiques ....  
plus :



✘ C:\Users\Zoe HRFVS dossiers\activités physiques\OMS\_healthy\_city\_is\_active\_city...



# Mobilités actives- sommaire

- Membres du Groupe de Travail et Remerciements 1 page
- Editos : RFVS ; DGS ; Inpes 3 pages
- Introduction 1 page
  
- Chapitre 1 : Concepts autour des mobilités actives au quotidien  
10+ avec illustrations
- Chapitre 2 : Politiques et plans pour appuyer les mobilités actives  
9-10 avec illusts
- Chapitre 3 : Développement des stratégies locales pour  
augmenter les mobilités actives 8 pages
  
- 10-12 fiches pratiques avec exemples 2 pages chaque



# Mobilités actives- fiches

- Pedibus La ROCHELLE ?
- Vélos en libre-service
- Marches collectives DIJON
- Favoriser la marche individuelle -signalétique
- Favoriser la marche individuelle cartes Gd CHALON
- Plan de déplacement en entreprise
- Zones d'apaisement de la vitesse /zones de rencontre (Metz?)
- Accessibilité de la voirie/transports en commun (pour personnes handicapées mais aussi est au bénéfice de tous) (- ex tram de Angers ?)
- Tout le monde à vélo ( vélos-écoles) - NANCY
- Amélioration des pistes cyclables
- Autour des écoles/collèges (programme Icaps) - FAIT
- Aménagement des cours de récréation des écoles élémentaires - DIJON
- Aménagement des aires et espaces verts pour favoriser l'activité physique
- « Marchability » d'un quartier - FAIT

