

**Leviers locaux pour la
réduction des inégalités
sociales de santé**



**Journées
de la prévention
et de la santé publique**
9, 10 et 11 juin 2015

#JPSP15

Agir sur l'aménagement urbain : création d'un marché et de « stations gourmandes » à Nantes

Marion Gassiot

Chargée de projet Nutrition
Mission santé publique Ville de Nantes



www.inpes.sante.fr
inpes
Institut national
de prévention et
d'éducation pour
la santé

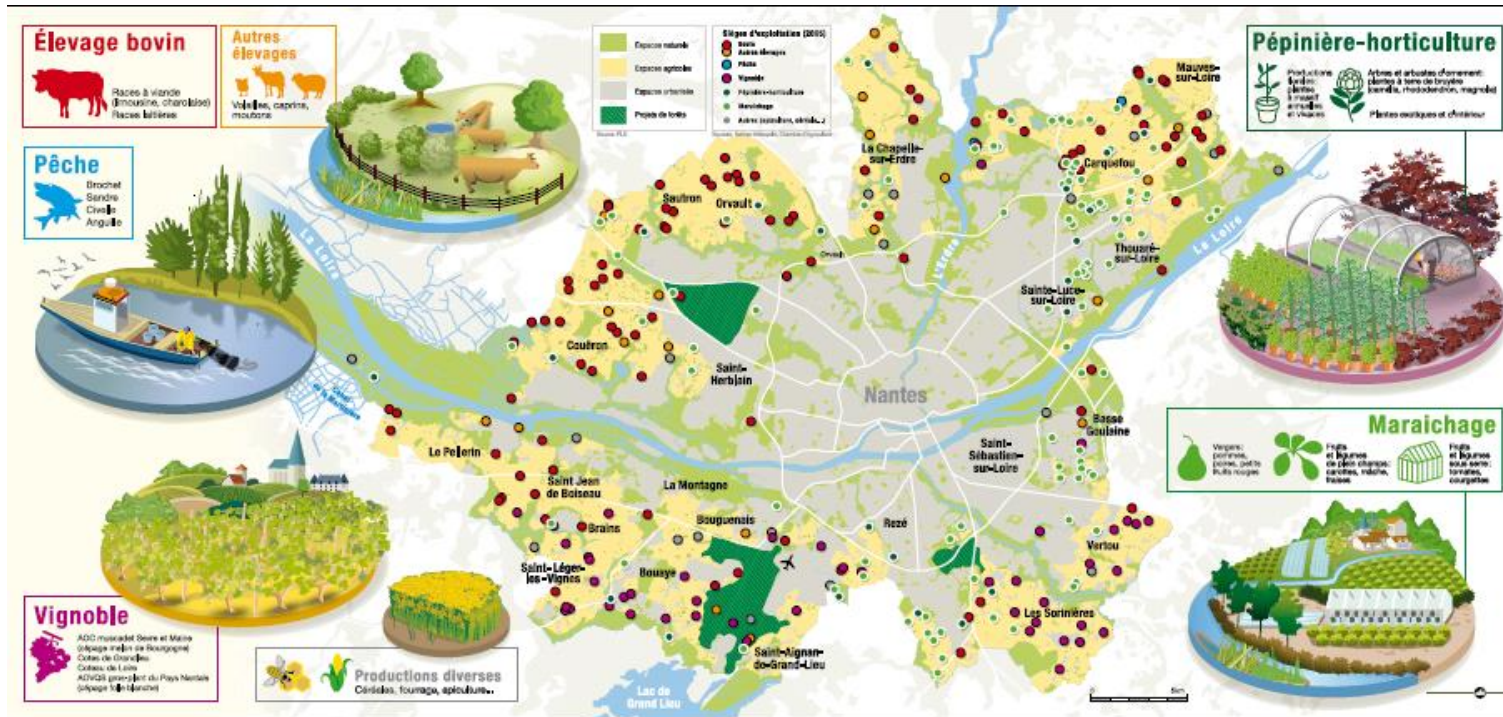


INSTITUT
DE VEILLE SANITAIRE



Nantes, ville fertile et nourricière

- Une ville de 284 970 habitants
- Une communauté urbaine, Nantes Métropole: 24 communes et près de 590 000 habitants
- Un territoire avec une très grande diversité de productions et paysages



Nantes, ville fertile et nourricière

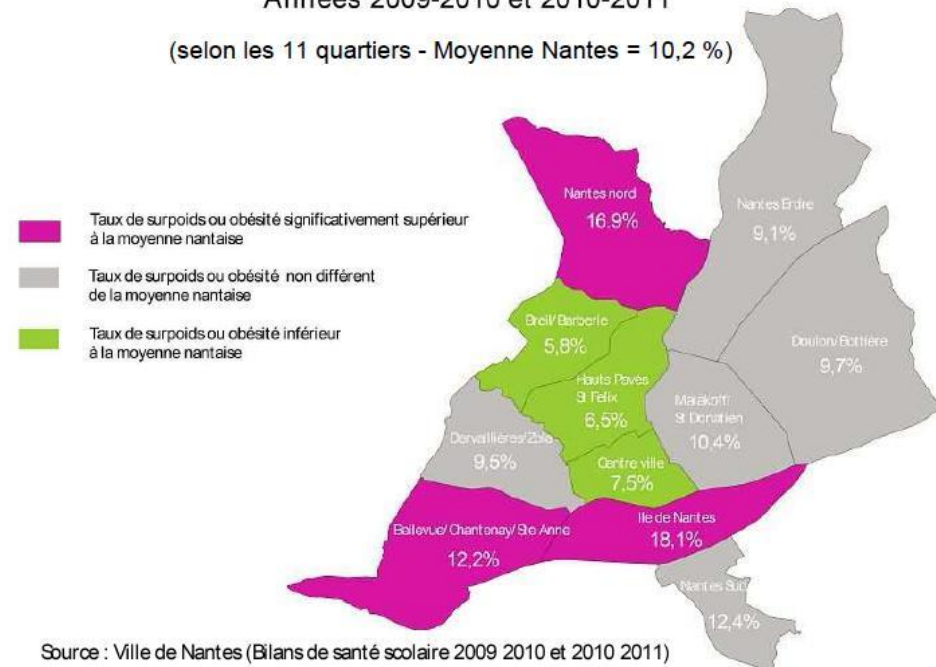
- **La nature présente aussi en Ville**

- ✓ 100 parcs et jardins
- ✓ 232 ha d'espaces verts (36 m²/hab)
- ✓ 1000 parcelles de jardins familiaux
- ✓ 10 jardins partagés
- ✓ 10 stations gourmandes

- **Une politique territoriale et transversale de santé publique :**

- ✓ Des réseaux locaux de santé
- ✓ Nutrition : charte PNNS
- ✓ Santé environnementale : PLASE

Taux de surpoids ou obésité
Grande Section et CE2 (N=7400 élèves)
Années 2009-2010 et 2010-2011
(selon les 11 quartiers - Moyenne Nantes = 10,2 %)



Source : Ville de Nantes (Bilans de santé scolaire 2009 2010 et 2010 2011)
Exploitation : Mission santé publique et Cellule d'observation
et d'analyse de la ville de Nantes déc. 2011

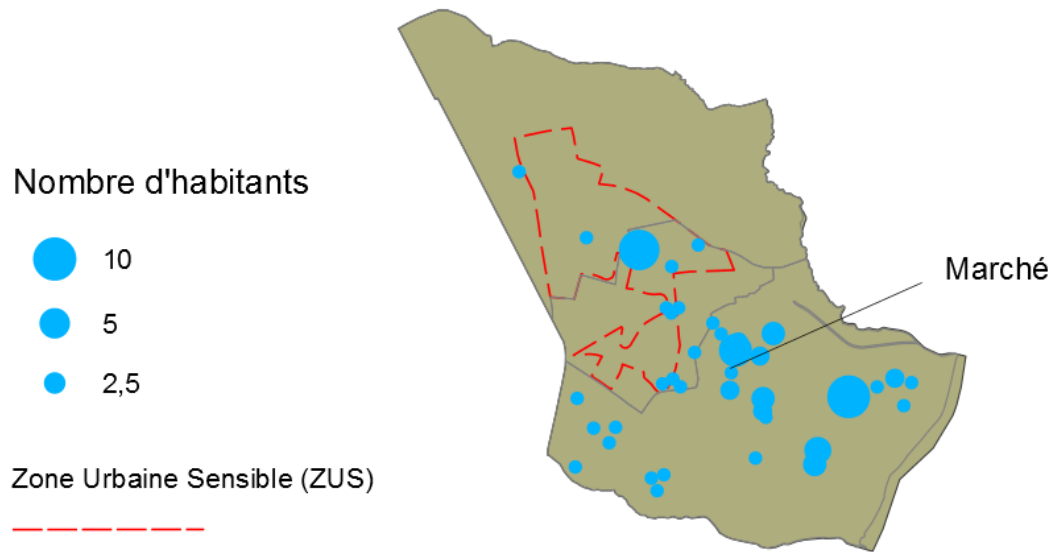
Transversalité et participation en santé autour de la création d'un marché dans un quartier prioritaire

- Groupe nutrition du réseau local de santé
- Atelier Citoyen de décembre 2010 à avril 2011
- Ouvert depuis septembre 2013, avec un espace citoyen
- Des valeurs partagées sur la nutrition (charte).
 - ✓ Des animations régulières avec une place importante accordée à la santé
- Objectifs initiaux en matière de santé :
 - ✓ Améliorer l'offre alimentaire du quartier, particulièrement en fruits, légumes et poissons frais
 - ✓ Permettre l'accessibilité à tous de cette nouvelle offre alimentaire
 - ✓ Renforcer le lien social et la convivialité autour de l'alimentation
- Une évaluation d'octobre 2014 à février 2015



Transversalité et participation en santé autour de la création d'un marché dans un quartier prioritaire

Lieu de résidence des personnes interrogées au marché de la Bourgeonnière (Nantes Nord)



• À 74.4% des femmes, les différentes classes d'âge représentées.

• 94.3% habitent Nantes Nord, 25% en ZUS, 24% sont étudiants, 50% ont des enfants

- Un lieu habituel de courses pour 69%
- **38.5% ne fréquentaient pas de marché** avant;
- **57.5% viennent chaque semaine**
- Modalités de connaissance: 1/ « en passant devant » *intérêt de l'emplacement en proximité du tramway et des commerces*



Transversalité et participation en santé autour de la création d'un marché dans un quartier prioritaire

- **L'offre alimentaire améliorée sur le quartier**



Marché de la Bourgeoisière

fruits légumes : une diversité de stands, variétés, provenance et modes de production

poisson: seule offre en poisson frais sur le quartier

- **Une meilleure accessibilité, en partie...**

Différents publics

Mais un niveau de prix malgré la variété qui reste trop cher pour certains habitants

- **Une dynamique sociale renforcée sur le quartier**

Vecteur de lien social, et est investi comme un espace de rencontre mais une dynamique fragile de l'espace citoyen

- **Apport de savoir et savoir faire favorables à la santé ?**

Plusieurs initiatives santé sur l'espace citoyen, qui nécessitent une inscription plus large et dans la durée



Les stations gourmandes

- **5 stations gourmandes ouvertes en 2012** inspirées des paysages des vergers, le long d'un parcours artistique en centre ville
 - ✓ Découvrir, s'étonner, informer, sensibiliser, rapprocher les cultures rurales et urbaines
 - succès auprès du public
- **7 stations dans les quartiers populaires en 2013**
 - ✓ 2585 fruitiers plantés: arbres, grimpantes, petits fruitiers, potagers, aromatiques



Discussion

- **Intérêt d'une approche participative**
 - ✓ Appui du cadre du dialogue citoyen pour le marché
 - ✓ Des concertations qui se poursuivent pour la création de nouveaux marchés depuis
 - ✓ Les stations gourmandes, un support pour des actions de santé
- **Des réseaux à différents niveaux: du quartier à la métropole, la complémentarité des échelles**
 - ✓ Les réseaux locaux de santé, concertation de proximité avec les associations
 - ✓ Croisement des compétences municipales et métropolitaines
 - ✓ Enjeu de l'appropriation de la santé par les différents acteurs

