

A decorative graphic consisting of two thick black L-shaped lines. One L-shape is positioned in the top-left corner, and the other is in the bottom-right corner, framing the central text.

ACCÈS AUX SOINS-  
VILLE DE BREST

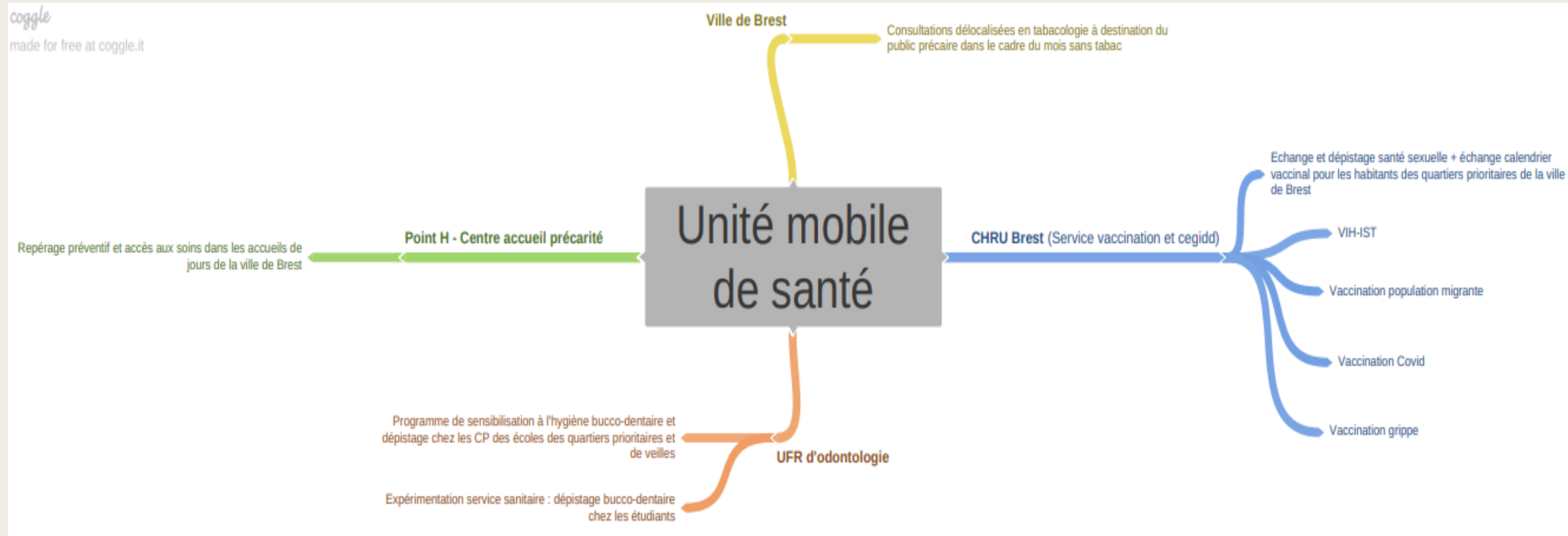
# Unité mobile de santé



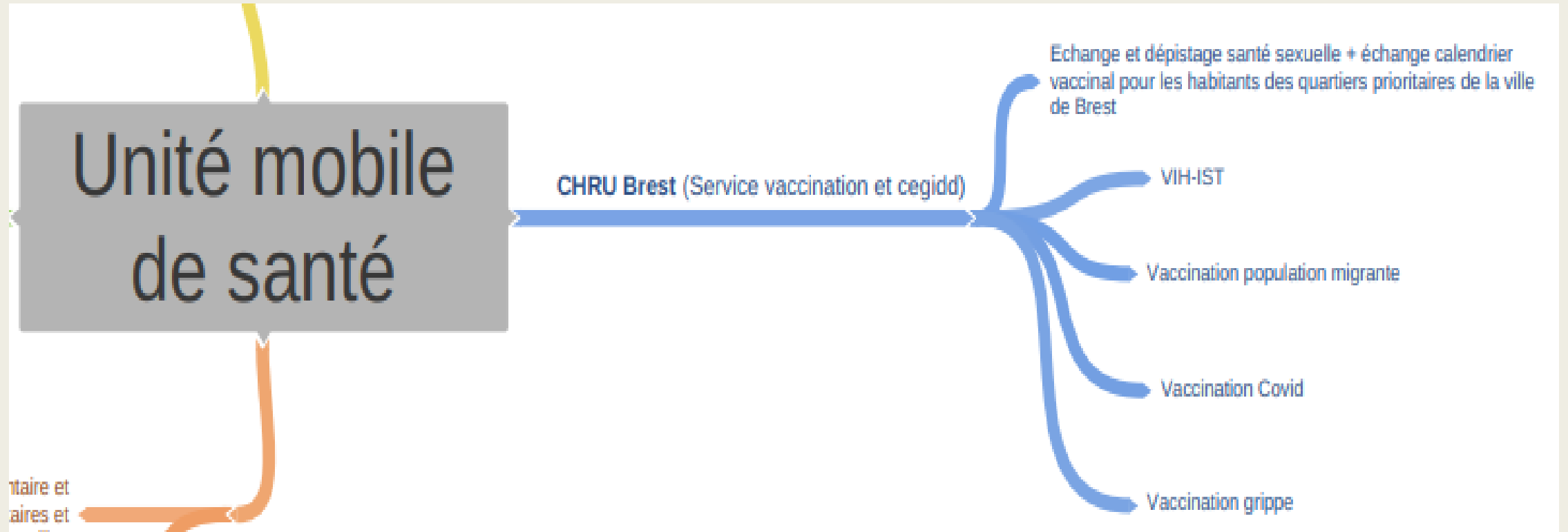
# Historique

- - + de 20 ans  
- renouvelé en 2015
- Début par dépistage bucco-dentaire et dépistage VIH-IST en 1996-1997
- 1 ère convention formalisée en 2008

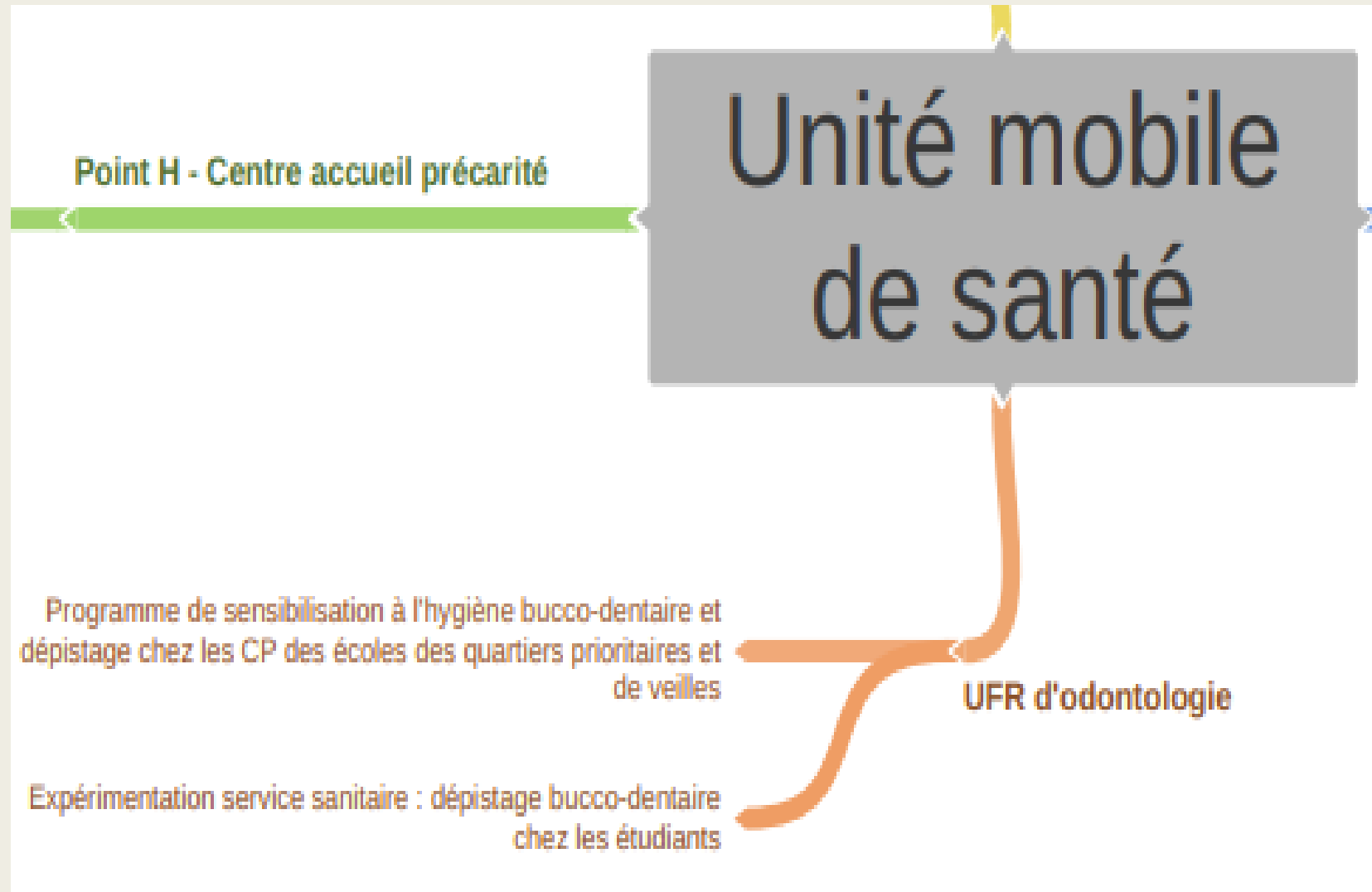
# Partenariats en cours



# Partenariats en cours



# Partenariats en cours

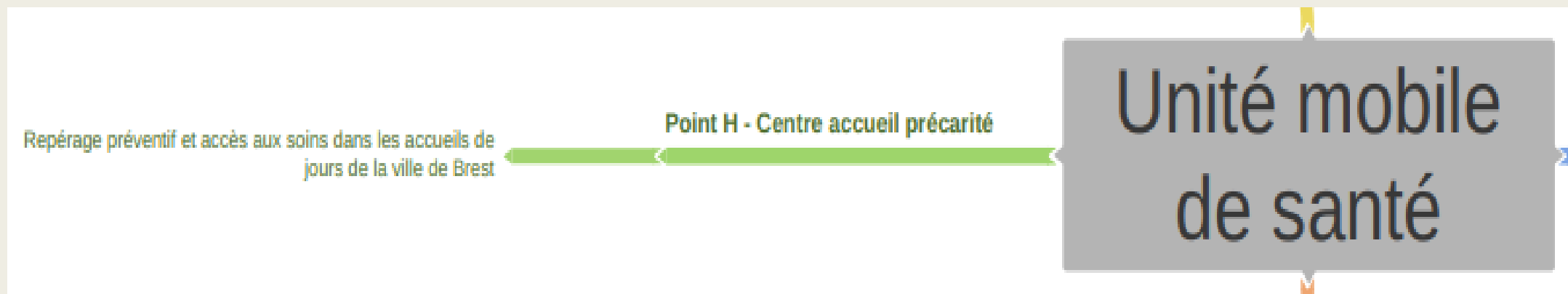


# Partenariats en cours

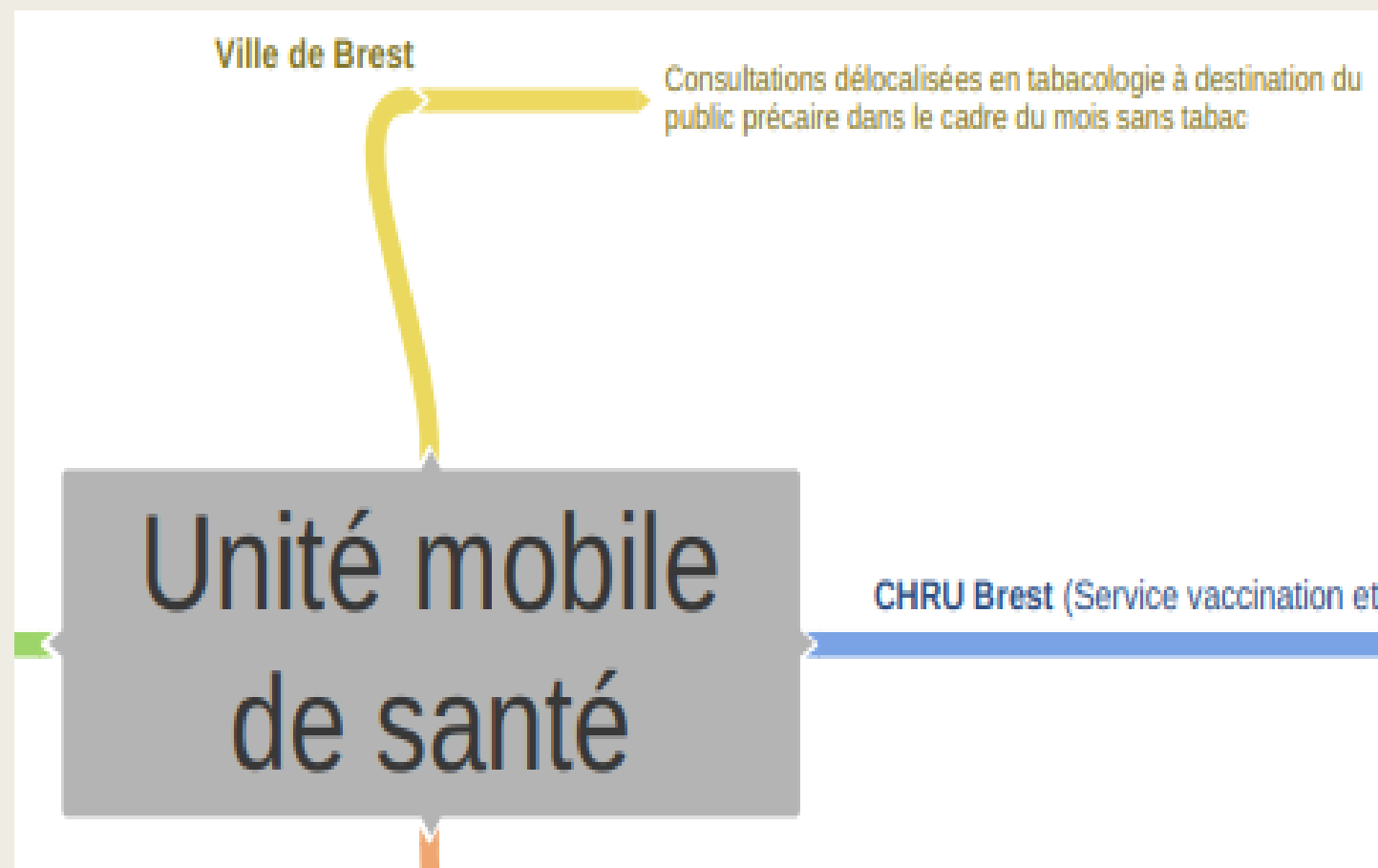
Repérage préventif et accès aux soins dans les accueils de jours de la ville de Brest

Point H - Centre accueil précarité

Unité mobile de santé



# Partenariats en cours





# Partenariats en cours

