

Les différentes espèces nuisibles

Prolifèrent dans les bâtis
Risque sanitaire  Transporte des maladies

Blatte germanique



Taille entre 10 et 20 mm Le corps est jaune foncé ou marron et sur sa tête se trouve 2 bandes foncées. Corps aplati et ovale. Elles peuvent voler sur une petite distance mais c'est rare.

Elles vivent partout où nous sommes, dans les zones chaudes et humides comme les réserves, vestiaires, salle de bain, toilettes, local poubelle, chaufferie, Mais aussi derrière : les appareils électroménagers, les tuyaux, sous l'évier...

Elle aime tout ce que nous mangeons et même tout ce qui est pourri ou périmé



Blatte orientale



Taille entre 20 et 40 mm, couleur marron foncée à noir, corps brillant aplati sur le dos et avec 2 petites antennes à l'arrière. Ne vole pas

Elle vit dans la matière pourrie ou en décomposition, dans les lieux sombres, frais ou chauds et mouillés : égouts, caves, sous-sols, dans les tuyaux. C'est une mauvaise grimpeuse

Elles aiment tout ce que nous mangeons et surtout les matières en décomposition

A NE PAS CONFONDRE AVEC

Blatte des bois



Taille entre 5 à 13 mm, couleur de jaune clair à marron foncé, corps aplati et ovale

Carabique



Taille entre 10 à 16 mm, couleur du corps marron foncé à noir brillant et pattes : rouge/orange



Ne prolifèrent pas dans les bâtis
Aucun risque sanitaire

Ce que je dois faire

La lutte contre la prolifération des nuisibles ne peut être efficace que si chacun apporte sa contribution

EN PREVENTION

Points de vigilance

Bonnes pratiques

Stockage des denrées alimentaires

Gestion des déchets

Hygiène des locaux

- Veillez à ne rien stocker au sol
- Mettre à l'abri les denrées alimentaires
- Fermer hermétiquement les denrées alimentaires (utilisation de boîtes hermétiques)
- Jeter les ordures dans des sacs et les déposer dans des bacs fermés
- Maintenir les poubelles et bacs de collecte et leurs alentours propres
- Nettoyer les poubelles et bacs de collecte régulièrement
- Ne pas laisser trainer des détrit (au sol, sur les tables...)
- Eliminer tout amoncellement d'encombrants

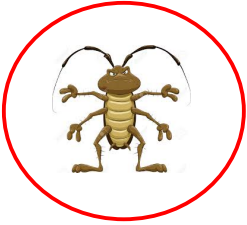
EN CAS DE PROBLÈME

Présence visible de l'espèce nuisible

Présence de traces et indices de présences (cadavre, déjections, souillures...)

- Ne pas entrer en contact direct avec les espèces nuisibles ou leurs déjections :
 - Utiliser des gants pour les ramasser
 - Les mettre dans un sac fermé et les jeter à la poubelle
- Jeter les aliments souillés
- Nettoyer les surfaces
- Changer les draps des couchettes si elles ont été en contact avec les déjections
- Aérer les locaux

Risques pour la santé



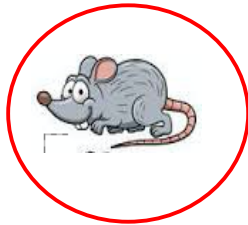
Véhiculent des agents pathogènes (bactéries, virus) à l'origine de :

- > Gastro-entérite
- > Salmonellose ...

Allergènes de blattes à l'origine d'asthme

Vecteurs de maladies :

- > Par les puces ou les tiques
- > Contamination de l'eau et des aliments par les excréments et l'urine
- > Par contact direct avec des excréments
- > Par morsure



POUR SIGNALER UNE INFESTATION

- contacter le service Promotion de la santé par mail à sante.hygiene@mairie-vaulxenvelin.fr
- Indiquer l'adresse exacte et le nom de l'établissement concerné
- Préciser l'espèce de nuisibles (souris, rats, fourmis, blattes...), si possible joindre une photo. Donner le lieu précis et le moment de la journée
- Préciser la personne à contacter sur place (nom et numéro de téléphone) pour accueillir le technicien de la société prestataire



Service Municipal Promotion de la santé
15 Rue Jules Romains
69120 VAULX-EN-VELIN
Tel : 04 72 04 80 33
service.sante@mairie-vaulxenvelin.fr

Lutte contre la prolifération des nuisibles dans les établissements scolaires



EAU NOURRITURE ABRIS



RONGEURS BLATTES

Ne leur offrez pas le gîte et le couvert !

vaulx*en*velin