

# Colloque national du Réseau Français des Villes-Santé de l'OMS Lundi 21 octobre 2013

*La place des villes  
dans la gouvernance et l'organisation locale  
des soins de santé primaires*



*Danièle VIALA,  
Conseillère communautaire déléguée à la santé  
De la communauté d'agglomération de Saint-Quentin-en-Yvelines*

# Le territoire de Saint-Quentin-en-Yvelines



■ Deuxième pôle économique de l'ouest parisien, 20km à l'ouest de Paris et au cœur de l'Europe

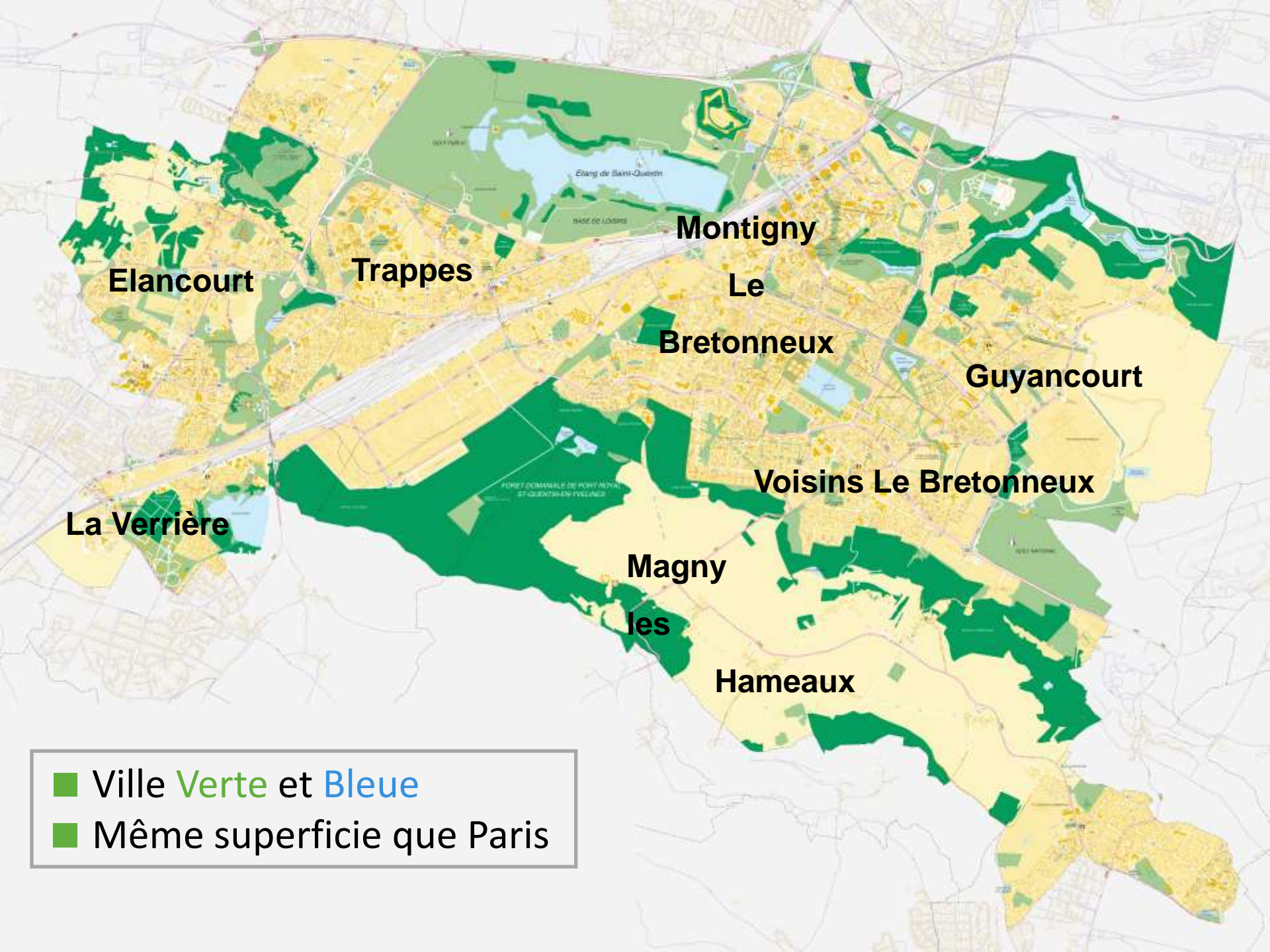
## ■ 7 COMMUNES

dont les profils social et économique sont variés voire contrastés

- Elancourt
- Guyancourt
- La Verrière
- Magny-les-Hameaux
- Montigny-le-Bretonneux
- Trappes
- Voisins-le-Bretonneux

144 262 habitants (Insee, 2010)





Elancourt

Trappes

Montigny

Le

Bretonneux

Guyancourt

La Verrière



Voisins Le Bretonneux

Magny

les

Hameaux

■ Ville Verte et Bleue  
■ Même superficie que Paris



Depuis 20 ans,  
la CA de Saint-Quentin-en-Yvelines s'est inscrite  
dans une démarche territorialisée  
autour de la santé  
et des soins de santé primaire

# La santé en lien avec la réglementation à Saint-Quentin-en-Yvelines

*1994* - Initiation de la politique de santé publique par un volet santé dans le 1<sup>er</sup> **Contrat de ville**, renforcé en 2000 puis 2006 (CUCS)

*2001* - Création de l'**Institut de Promotion de la Santé**

*2005* - Engagement de la CASQY dans la démarche **Agenda 21**

*2006* - Adhésion de la CASQY au **Réseau Ville Santé OMS**

Mise en place d'un **Atelier Santé Ville**

*2008* - Création de la Commission santé avec nomination d'une élue déléguée à la Santé

*2009* - Création du dispositif et du GCSMS **Gérondicap**,

*2011* - Signature du 1<sup>er</sup> **Contrat Local de Santé** (Loi HPST)

*2013* - Signature du 1<sup>er</sup> avenant au CLS

# L'Institut de Promotion de la Santé



- Service de la Communauté d'agglomération de Saint-Quentin-en-Yvelines
- Plus de 20 partenaires hébergés
- Dispositif fédérateur des acteurs sociaux, sanitaires et médico-sociaux du territoire
- 1 Atelier Santé Ville intercommunal
- 1 Veille de Santé publique (observatoire identifiant les besoins et évaluant les actions)

**ETAT**

**ARS**

**Enseignement**

Education Nationale, Université  
(UVSQ), ESTACA....

**ORS**

Conseil de Développement  
de Saint-Quentin-en Yvelines

**Collectivités territoriales**

Conseil Régional, Conseil général  
(PMI et Actions de Santé, PA/PH), autres ASV  
yvelinois)

**Assurance Maladie**

CPAM, CRAMIF

**Professionnels de Santé Libéraux**

**Réseau Villes Santé  
de l'OMS**

**7 communes de Saint-Quentin-en-Yvelines**

Elancourt, Guyancourt, La Verrière, Magny les Hameaux, Montigny le Bretonneux, Trappes, Voisins le Bretonneux

Institut de Promotion de la Santé et ses partenaires internes

**La Population**

**Hôpitaux**

CHV, HGMS, MGEN,  
HPOP

**Associations**

de malades, d'usagers, d'insertion,  
de sport, ... AIDES 78, AMADOM,  
AFD 78, France Alzheimer 78,  
UNAFAM,  
CODES

**Réseaux de Santé**

RPSM, LE PALLIUM, CARMAD...

**GCSMS Gérondicap**

# Une méthodologie d'observation participative de l'offre de soins

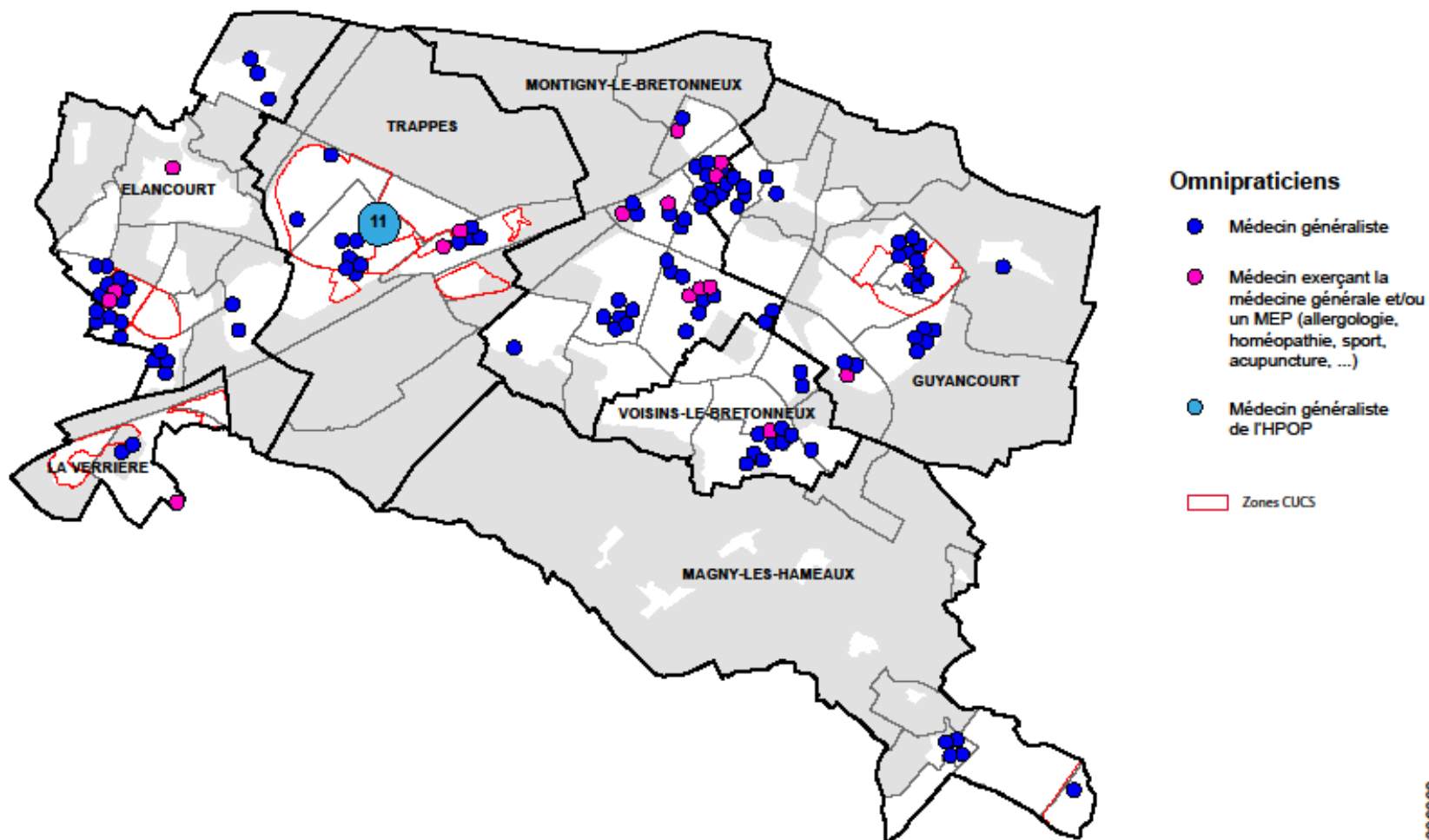
- Un Diagnostic RIR en 2008 subventionné par l'Etat
- Le Tableau de bord Santé édité en en 2011 par la Veille de santé publique en cours de réactualisation
- Le CODESQY en 2011 : « L'avenir du système de santé à SQY »
- Une enquête qualitative par un master de Géographie de la santé en 2012 : « disparités d'offre et de recours aux soins à SQY »



# Contexte local de l'offre de soins

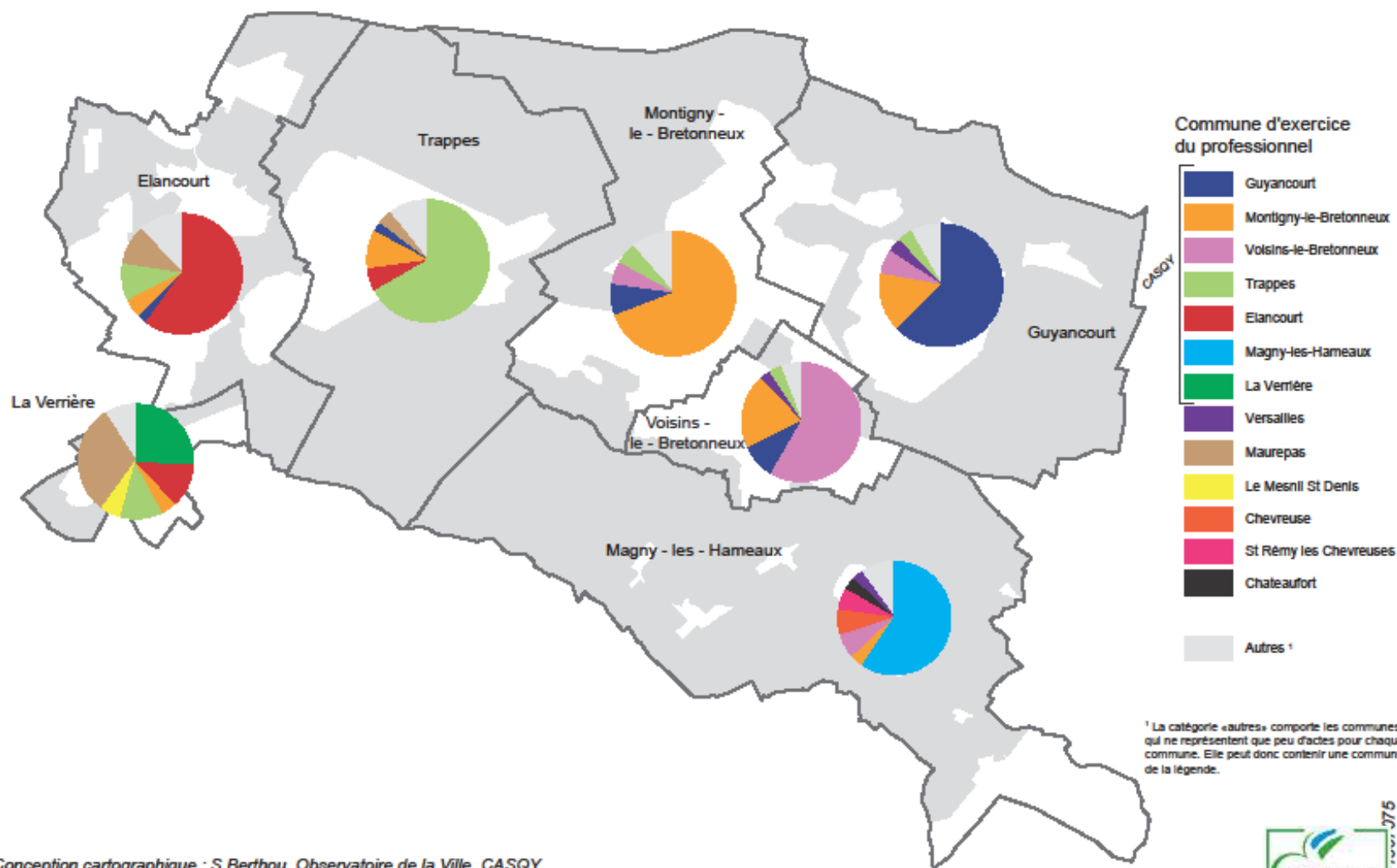
- Vieillessement de la population, augmentation des besoins.
- Part élevée de médecins en secteur 2 dans certains territoires.
- Baisse de la démographie médicale et paramédicale.
- Vieillessement des professionnels de santé.
- Disparités géographiques de l'offre de soins (libre installation).
- Densité :
  - >> en médecins généralistes, orthophonistes et infirmiers **inférieure** aux moyennes départementales et régionales.
  - >> en kinésithérapeutes et dentistes **équivalente** aux moyennes départementales et régionales.

# Localisation des omnipraticiens sur Saint-Quentin-en-Yvelines en 2013



Conception cartographique : CA SQY, Observatoire de la Ville, S. Berthou  
Sources : Amel, 2013

# Communes de consultation des Saint-Quentinois chez les omnipraticiens en 2012



Conception cartographique : S.Berthou, Observatoire de la Ville, CASQY  
 Source : CPAM des Yvelines, 2012

# Prise de conscience et interrogation des élus, des professionnels

- Diffusion publique du tableau de bord et des différentes enquêtes ou études (papier, média, réunions....)
  
- Présentation des résultats :
  - En Conseil de santé annuel auprès des partenaires de l'IPS dont les professionnels de santé libéraux
  
  - En Commission Santé



# Des MUST, un pôle de santé territorialisé... quelle démarche ?

- La Loi HPST inscrit les définitions de Maisons de santé Pluridisciplinaires,
- Le CLS de SQY à un axe stratégique autour de l'offre de soins
- L'UFR des sciences de la Santé a besoin de lieux de stage pour ses étudiants, de terrain de recherche ambulatoire....
- Une Unité mixte a été créée : Groupe de travail réunissant l'UFR des sciences de la santé de l'UVSQ et la CA de SQY (élus et techniciens) pour mettre en place une réflexion de santé universitaire territorialisée (partenariat formation, recherche, offre de soins)
- L'intersectoralité se met en place dans les services de la CA :
  - E-santé, systèmes d'informations partagées, avec le développement économique (phase expérimentale d'un système de télémédecine à SQY)
  - Le PLUI prend en compte l'offre de soins primaires dans l'aménagement du territoire

# Quel projet ? (1)

Plusieurs projets de Maisons de Santé Pluridisciplinaires (MSP) sur le territoire en réflexion avec les groupes de PDS libéraux :

- Un regroupement pluridisciplinaire à l'initiative de plusieurs professionnels universitaires à Montigny le Bretonneux
- Un regroupement pluridisciplinaire en cours de création à l'initiative de la commune de Magny les Hameaux, suite au départ d'un médecin généraliste dans le quartier CUCS déjà déficitaire
- Un regroupement pluridisciplinaire en cours de création à Guyancourt à l'initiative des professionnels dans l'opportunité d'une extension de quartier

# Quel projet ?

## Quelle participation de la CA ? (2)

- Partenariat avec l'UVSQ : Financement d'études juridique (avec le Master de Droit public et privé de la santé), de gestion (avec le master de gestion), accueil d'une stagiaire Master de Droit de la santé
- Partenariat avec l'UFR des Sciences de la Santé : Unité mixte, participation au conseil plénier

# Quel projet ?

## Quelle participation de la CA ? (3)

- Soutien et accompagnement au travail d'équipe pluridisciplinaire pour amener à l'élaboration du Projet de santé = MSP
- Partenariat avec l'UFR des Sciences de la Santé = MUST
- avec Partenariat local (IPS/CA-SQY, hôpitaux, CPAM, PMI, ...) = Pôle de santé Territorialisé



# Conclusion

- Nécessité d'un engagement politique local
- Nécessité de la Compréhension et de l'appropriation de l'intersectoralité dans les services de la collectivité
- Complexité du projet:
  - Intercommunalité : Territoire de 7 communes
  - Multiplicité de Lois (Santé, aménagement du territoire, urbanisme, financement....)
  - Partenariat public/privé
- Temporalités différentes des parties prenantes

**faisabilité si ténacité**