



# Qualité de l'air intérieur et qualité de vie :

## Agir à l'échelon local



**Caroline Chambon**

Association pour la prévention de la pollution atmosphérique

6 octobre 2011

« Ville, Habitat et Santé,  
pour une politique sanitaire et environnementale »



# APPA

- Association nationale
- Santé – Environnement
- Missions :
  - Etudes / Recherche
  - Veille scientifique / transfert des connaissances
  - Formation / Information / Sensibilisation
  - Animation de réseaux / Expertise
  - Participation aux politiques publiques





## Contexte



- 80 % de notre temps dans les espaces clos
- Multiples sources de pollution dans les logements  
→ Effets sur la santé
- Public précaire peu sensibilisé

**→ Nouvelle approche de sensibilisation à l'échelon d'une commune ou d'un quartier**



## Objectifs

- Monter en compétence les différents acteurs des territoires sur les questions de qualité de l'air intérieur du logement
- Développer et soutenir les dynamiques territoriales en fonction des besoins exprimés
- Coordonner des actions d'information au plus proche des populations



## Méthode

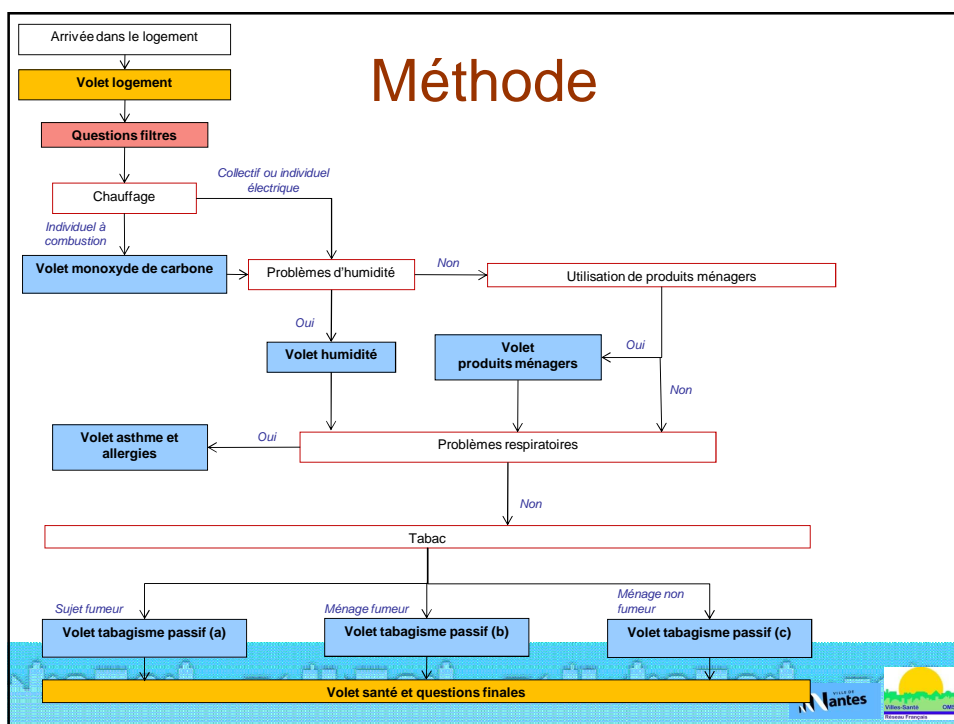
- **Etape 1** : Choix d'un territoire, d'une commune.  
Rencontre avec les élus et techniciens
  - **Etape 2** : Mise en place d'un comité d'acteurs  
locaux agissant auprès de la population
- Identification des ressources et des besoins



## Méthode

- **Etape 3** : Organisation d'une formation « air intérieur et santé » pour :
  - Monter en compétence les professionnels
  - Développer une culture commune (travail en réseau)
  - Mettre à disposition des outils de prévention
- **Etape 4** : Mise en place d'une dynamique locale en fonction des besoins et des ressources du territoire (travail en réseau)
- **Etape 5 (option)** : Interventions dans les logements  
Action de sensibilisation à domicile dans une ZUS

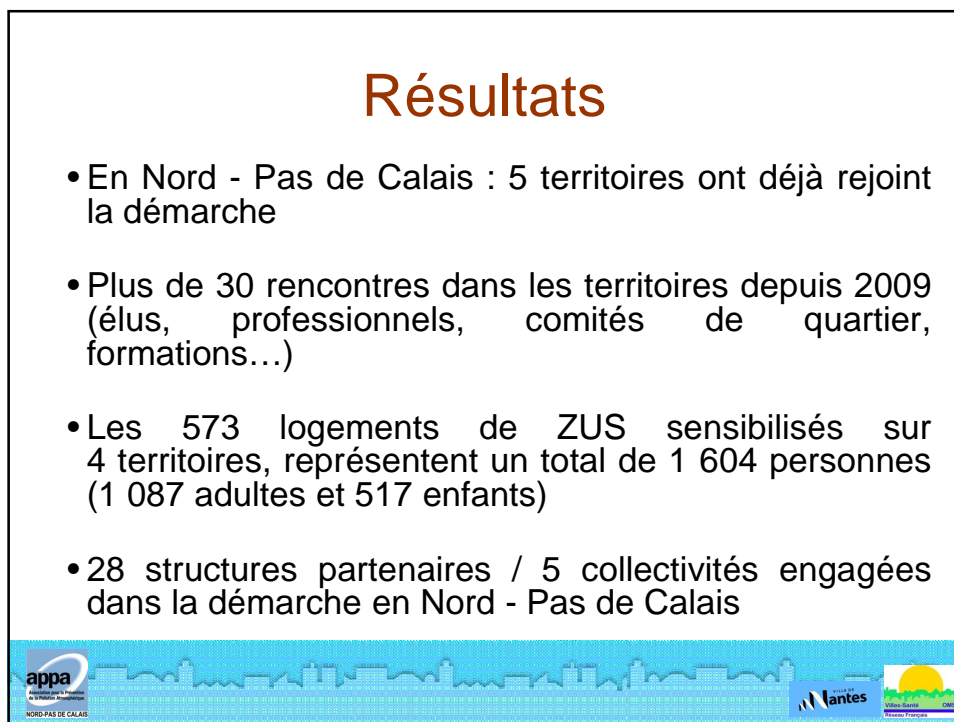
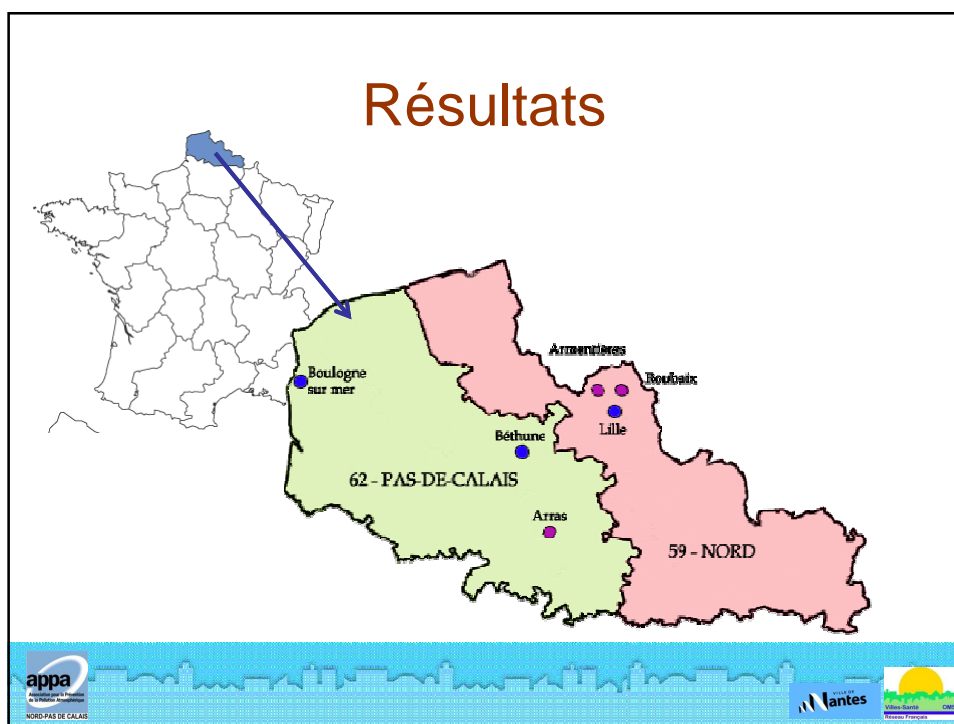




## Méthode

- Sensibilisation privilégiée / enquête
- Thèmes choisis en fonction des sources de pollution potentielles dans le logement
- Plaquettes de sensibilisation





## Discussion et analyse

### Difficultés

- Choix de l'interlocuteur
- Contextes différents
- Echelles différentes
- Nombre de partenaires impliqués

## Discussion et analyse

### Les points forts

- Un projet multipartenarial
- Une réponse ajustée aux attentes locales
- Un croisement pertinent des thématiques logement et santé
- Implication de tous les acteurs (élus, professionnels, habitants...)

#### → Perspectives :

- Journées d'échanges de pratique
- Projets locaux
- Nouveaux territoires

# Remerciements

