



Urbanisme favorable à la santé

Pour le CA du RFVS, mars 2016

Zoë HERITAGE, Directrice, Réseau français des Villes-Santé de l'OMS,

Nicolas NOTIN, Urbaniste, ARS Ile-de-France



Plan de l'après-midi

- Introduction rapide
- Questions d'urbanisme et d'aménagement, place des EIS....
- Travail en groupe
- Outils (des villes, EPCIs)

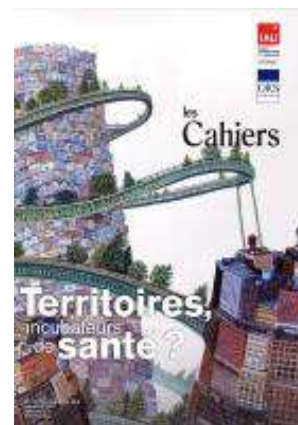


Historique d'un urbanisme favorable à la santé

- 2000 Barton H & Tsourou C (trad. 2004)
www.villes-sante.com/wp-content/uploads/publi_s2d_urbanisme_sante.pdf



- 2014



- Jan 2016



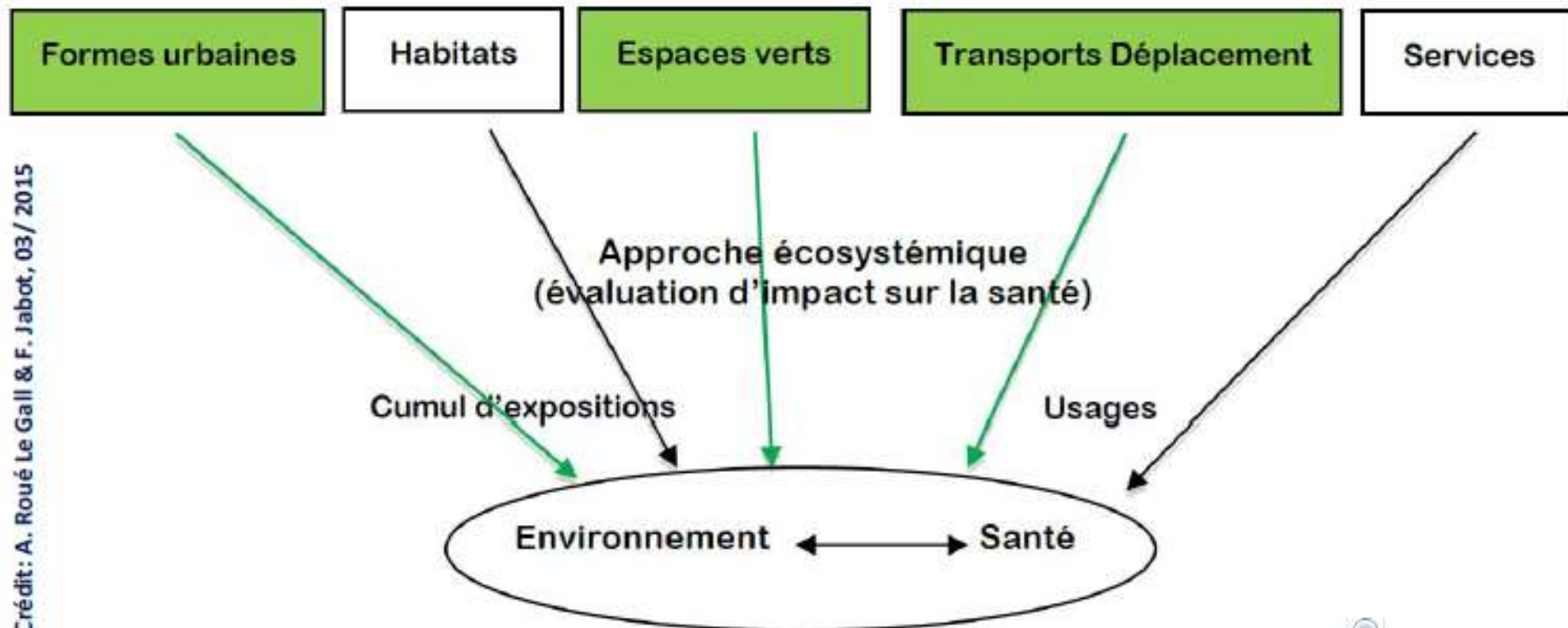
(Aussi du RFVS :Brochure Qualité Air Ext ; Guide Mobilités Activés)





Cadre conceptuel

L'influence de l'aménagement des territoires sur Environnement et Santé

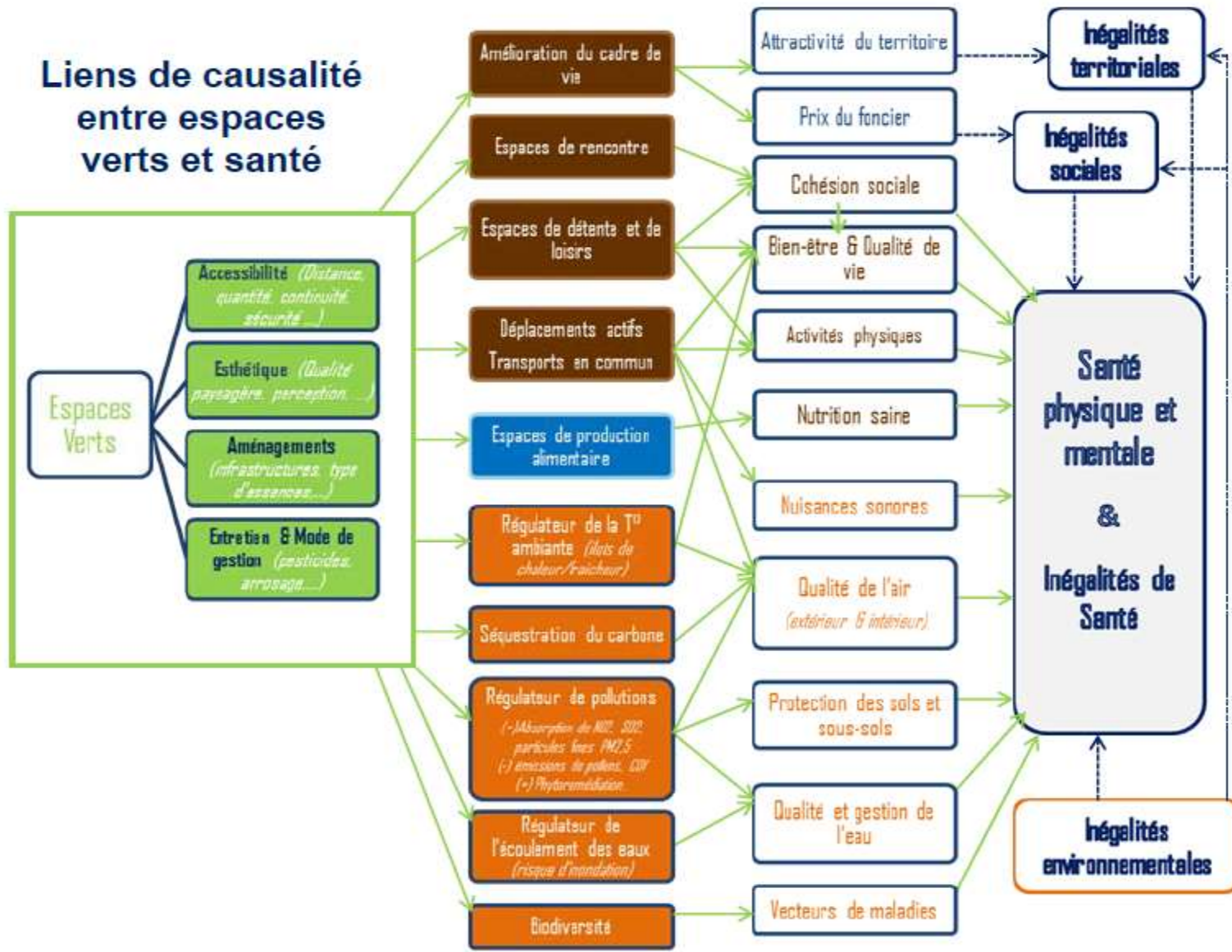


Crédit: A. Roué Le Gall & F. Jabot, 03/2015



Espaces verts : causalité complexe

(Roué-LeGall 2015)



Inégalités de Santé

- 1- le « **différentiel de vulnérabilité** » qui veut qu'à niveau semblable d'exposition, le risque sanitaire encouru par les populations défavorisées est plus élevé en raison d'un état de santé plus dégradé ou d'un moindre accès aux soins et
- 2- le « **différentiel d'exposition** », les populations socio-économiquement défavorisées pourraient être à la fois davantage exposées à un plus grand nombre de nuisances et/ou à des niveaux d'expositions plus élevés.



Autres points de discussion

- Evaluations /Etudes d'impact sur la Santé
v Urbanisme favorable à la santé
- Urbanisme v Aménagement
- Etudes pertinentes (type RECORD avec des résultats scientifiques probants en IDF... sur le stress, l'obésité, la pression artérielle, les maladies cardio-vasculaires, etc.. en lien notamment avec les pratiques de mobilité, le cadre urbain, l'accès à une alimentation saine...<http://www.record-study.org/principaux-resultats.html>)



En conclusion



Cadre de référence cf guide p 31 5 axes pour un UFS

1. Réduire les polluants, nuisances et autres agents délétères (*émissions & expositions*)
2. Promouvoir des comportements favorables à la santé des individus (*activité physique & alimentation*)
3. Contribuer à changer l'environnement social pour **favoriser la cohésion sociale et le bien-être** des habitants (*espaces publics*)
4. Corriger les **inégalités de santé** entre les différents groupes socio-économiques et personnes vulnérables à l'échelle d'un territoire (*multi-expositions*)
5. **Soulever et gérer les antagonismes et synergies**

Roué LeGall et al 2014

Travail en groupe

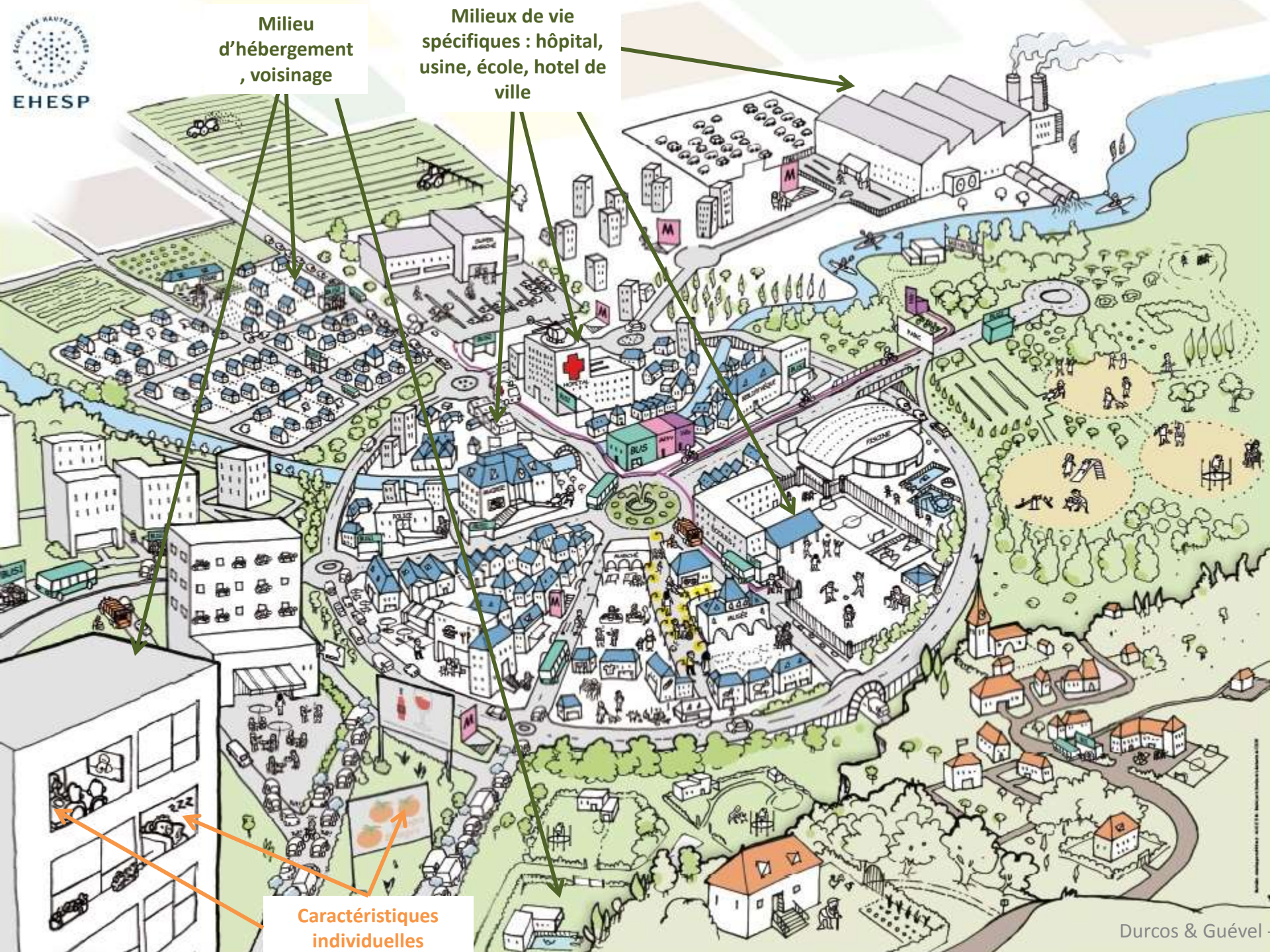
**4 groupes de 5-6 personnes
(à base d'un image créé par l'EHESP)**



Milieu
d'hébergement
, voisinage

Milieus de vie
spécifiques : hôpital,
usine, école, hotel de
ville

Caractéristiques
individuelles



Travail en groupe

1. Sur cette image - identifiez ce qui, selon vous, influence la santé sur ce territoire ? (5 minutes)
2. **Quels sont ceux qui pourront être modifiés par un Urbanisme Favorable à la Santé ?** (15 minutes)
3. Et comment effectuer ces modifications ? (10 minutes)

Outils des villes/ intercommunalités qui pourront agir pour un Urbanisme Favorable à la Santé

– Documents d'Urbanisme (SCoT, PLU) Ex :
Guide de l'ARS Aquitaine www.aurba.org/L-a-urba/actualites/Guide-Plan-local-d-urbanisme-et-sante-environnementale

– Observation

– EIS



- 1 Alimentation en eau potable et protection de la ressource
- 2 Assainissement des eaux usées et gestion des eaux pluviales
- 3 Eaux de baignade
- 4 Installations classées pour la protection de l'environnement, dont les bâtiments d'élevage
- 5 Sites et sols pollués
- 6 Bruit
- 7 Qualité de l'air
- 8 Ilots de chaleur urbains
- 9 Lignes électriques
- 10 Alimentation - Agriculture de proximité
- 11 Activité physique - Accès à la ville pour tous
- 12 Habitat dégradé

Suite pour le Réseau Ville-Santé

- 2 « Points Villes-Santé » prévues
- Atelier pendant colloque 2016
- Page dédiée sur le site web
- Formation Santé/Urbanisme CNFPT 2017

